

Destacados del día

- consenso. Sin embargo, el trimestre termina de una manera favorable dado que los datos de septiembre de ventas minoristas y producción industrial mostraron su mejor mes desde el inicio de la pandemia.
- En EEUU, el mercado espera que el Congreso alcance un acuerdo para lanzar el paquete de estímulos fiscales.
- La Unión Europea y el Reino Unido dijeron recíprocamente que se comprometían a llegar a un acuerdo en el marco del Brexit.
- IBM presentó beneficios por acción en línea a los esperados por el consenso de mercado e ingresos superiores a los especulados. Sin embargo, las acciones operan con sesgo bajista en las operaciones posteriores al cierre en EEUU.
- El Ministerio de Economía anunció que envió un proyecto al Congreso para impulsar al ahorro y la inversión en pesos mediante exenciones a los impuestos a las Ganancias y Bienes Personales.
- Por la tarde de hoy, el Ministerio de Economía informó medidas para evitar la volatilidad en el mercado de contado con liquidación. Desde Reuters informaron: "Mediante un comunicado del Ministerio de Economía, se anunció una reducción a tres días para todos los períodos de permanencia vigentes de valores negociables y favorecer el proceso de intermediación para incrementar la liquidez de los instrumentos locales". Se aguarda la reglamentación por parte de la CNV.

Índices	Cierre	Var.
MERVAL	49.162	0,30
EMBI+ Argentina	1.435	2,80
Bonos IAMC (ARS)	-	-
Bonos IAMC (USD)	-	-

Dólar	Compra	Venta
BCRA A3500	-	77,58
NACIÓN	76,50	82,50
DÓLAR BOLSA	153,37	153,52
CONTADO LIQ	165,01	165,46

Tasas	Tasa
BADLAR	31,69%
CAUCIÓN (30 días)	31,60%

Mercado argentino

Acciones			
Especie	Precio	Var. %	Volumen
GGAL (T+2)	115,4	1	397.608.803
AAPL (T+2)	1934,5	-3,9	391.657.529
AMZN (T+2)	7392,5	-4,6	120.692.271
INTC (T+2)	1.815	-1,4	120.290.677
YFPD (T+2)	592,8	-2,3	112.663.191
BMA (T+2)	231,45	0,6	108.952.447
MELI (T+2)	107000	-0,9	94.562.629
TSLA (T+2)	4.782	-3,7	94.445.348
DISN (T+2)	5.140	-4,7	82.928.388
KO (T+2)	1.640	-3,4	75.629.544
MSFT (T+2)	7.150	-4,2	74.978.753
NVDA (T+2)	7.489	-3,2	73.834.332

Títulos Públicos			
Especie	Precio	Var. %	Volumen
AL30 (CI)	6.680	-2,9	3.254.060.312
AL30 (T+2)	6.650	-1	3.227.791.133
GD30 (T+2)	6.795	-1,3	1.034.415.519
T2V1 (T+2)	8.319	0,5	988.105.815
IRC10 (T+1)	14950	0,1	927.946.351
GD35 (T+2)	6.000	-0,2	555.263.812
S2900 (CI)	99,02	0,3	351.293.001
AL41 (T+2)	5.394	-2,2	168.685.845
S29E1 (T+1)	91,298	1,4	139.825.766
GD41 (T+2)	5864,5	-3,8	137.938.174
S30N0 (T+2)	96	0,3	123.650.239
TO21 (T+2)	79,2	1,8	96.500.243

Mercado internacional

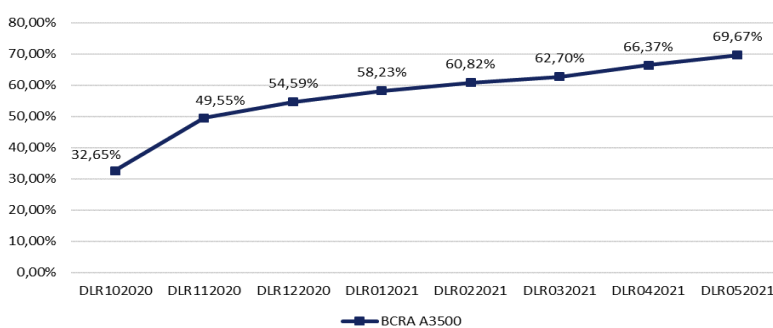
Índices			Commodities			USD vs. Divisas		
Índice	Var. %	Cierre	Producto	Var. %	Cierre	Moneda	Var. %	Cierre
BOVESPA	0,35	98.658	SOJA	0,48	388	EURO	0,17	1,18
S&P500	-1,63	3.427	MAIZ	0,68	149	LIBRA	-0,49	1,29
NASDAQ	-1,65	11.479	TRIGO	0,28	230	YEN	0,26	105,42
DOW JONES	-1,44	28.195	ORO	0,01	1901	REAL	0,28	5,61
IBEX	0,15	6.860	PLATA	1,83	24,82	MEX	-0,68	21,19
NIKKEI	1,11	23.671	CRUDO BRENT	-1,00	42,5	UY	0,63	42,89
LONDRES	-0,59	5.885	CRUDO WTI	-0,37	40,73	CHILE	-1,41	787,38

Rofex

Dólar Futuro		
Mes	Ajuste	Implícita
DLR102020	78,34	32,6%
DLR112020	82,00	49,6%
DLR122020	85,93	54,6%
DLR012021	90,20	58,2%
DLR022021	94,38	60,8%
DLR032021	99,30	62,7%

Futuros		
Especie	Ajuste	Var. %
ORO112020	1.907,0	0,05
ORO012021	1.916,5	0,03
ORO032021	1.925,50	0,03
WTI112020	40,4	-0,69
WTI012021	41,3	-0,31
WTI032021	42	-0,38

Tasas implícitas de ROFEX - 19/10/2020



Este documento es distribuido exclusivamente para información de los clientes de Transatlántica S.A. Bursátil, Agente Liquidación y Compensación N° 112 de la CNV - Agente de Colocación y Distribución Integral de FCI N° 68 de la CNV, en adelante "TSA BURSÁTIL". No constituye publicidad, ni oferta de compra o venta de productos financieros, ni invitación o solicitud de suscripción de valores u otros instrumentos financieros, ni una invitación para participar en alguna estrategia de negociación.

La información proporcionada en este documento refleja la evolución histórica de distintas variables e instrumentos financieros y fue obtenida de fuentes consideradas fiables, fidedignas y disponibles al público en general; sin embargo, esta información no ha sido verificada independientemente por TSA BURSÁTIL, por lo cual no puede brindarse ninguna garantía, expresa o implícita, en cuanto a su precisión e integridad. TSA BURSÁTIL no asume ningún tipo de responsabilidad por las pérdidas o daños directos o indirectos de las decisiones tomadas en base a este documento o su contenido.

Los clientes interesados en realizar alguna operación deben tener en cuenta que:

- Todas las inversiones / operaciones implican riesgos de pérdida total de la inversión realizada.
- El cliente debe actuar con prudencia y a su propio juicio al tomar una decisión, teniendo en cuenta sus recursos personales, normas vigentes y su condición fiscal.
- La evolución histórica de los precios de los valores o instrumentos y los resultados históricos de las inversiones, no garantizan resultados futuros.
- Algunas inversiones pueden no ser fácilmente realizables, incluso pueden estar sujetas a caídas repentinas que impliquen en la realización de las mismas recibir menos de lo invertido o ser obligados a pagar más.
- Ciertos productos están sujetos a restricciones legales y/o cambiarias, lo que implica que no pueden ser adquiridos de forma ilimitada por todos los clientes de TSA BURSÁTIL.
- La variación en las tasas cambiarias puede producir la disminución o el aumento del valor o la renta de una inversión.
- Previo a realizar cualquier operación, el Cliente debe asesorarse por un profesional especializado conforme sus necesidades.

En ningún caso TSA BURSÁTIL será considerada responsable por el resultado de las operaciones realizadas por los Clientes.

Queda prohibida la reproducción, duplicación, redistribución y/o comercialización total o parcial, de este documento sin consentimiento expreso de TSA BURSÁTIL.