

Destacados del día

- A pesar del crecimiento en los casos de coronavirus observados, los buenos datos económicos reportados en EEUU (PMI no manufacturero del ISM en 57,1 para el mes de junio, mejor lo esperado y en zona de expansión) apuntalaron a los mercados ayer. Los mismos arrojaron subas superiores al +1,5%, liderados por el sector tecnológico.
- Con respecto a la performance de los mercados globales de hoy, desde el diario español Expansión comentaron: "Cuando parece que el optimismo se ha apoderado de los inversores, en la siguiente sesión regresan las dudas. Tras las subidas de ayer, las Bolsas europeas han cerrado hoy con recortes con la vista puesta en las malas previsiones económicas de Bruselas y en la propagación del coronavirus en Estados Unidos. El Ibex ha perdido los 7.500 puntos recuperados ayer tras caer un 1,44%, con bancos, inmobiliarias y Telefónica a la cabeza de los recortes".
- Por otro lado, los mercados latinoamericanos operaron hoy en rojo, en línea con la tendencia de sus pares europeos. Sobre esto, desde Reuters comentaron: "Los mercados bursátiles de América Latina bajaban el martes y las divisas operaban con tendencia dispar, debido a que los inversores regresaban al dólar como activo de refugio por cautela ante nuevas medidas de confinamiento para atajar la propagación del coronavirus". Además, desde la fuente antes mencionada señalaron que existe cautela inversora con respecto a la reapertura de las economías: "Los agentes reaccionaban a las decisiones de lugares como Melbourne, donde se impusieron de nuevo medidas de cuarentena para contener el brote de COVID-19, al tiempo que Miami volvió a cerrar los restaurantes a medida que las muertes por la pandemia superaban las 130.000 en Estados Unidos."
- Ayer el S&P Merval tuvo una destacada jornada, con una suba de +9,01% tras la presentación de los lineamientos de lo que podría ser una nueva propuesta de reestructuración. CRES (+23,44%), GGAL (+17,74%) y BMA (+16,56%) lideraron las subas, con GGAL aportando más del 20% del volumen operado. Sin embargo, hoy el mercado de renta variable local operó "pesado", mientras el de renta fija continuó avanzando.

Índices	Cierre	Var.
MERVAL	42.498	-1,90
EMBI+ Argentina	2.332	-2,80
Bonos IAMC (ARS)	33.589	2,91
Bonos IAMC (USD)	474	2,83

Dólar	Compra	Venta
BCRA A3500	-	70,88
NACIÓN	69,00	74,00
DÓLAR BOLSA	108,30	108,54
CONTADO LIQ	109,43	109,87

Tasas	Tasa
BADLAR	29,69%
CAUCIÓN (30 días)	23,42%

Mercado argentino

Acciones				Títulos Públicos			
Especie	Precio	Var. %	Volumen	Especie	Precio	Var. %	Volumen
SIEGY (T+2)	2.190	56	9.263.700	U31E0 (T+2)	4537,5	1,1	21.999.978
SAP (T+2)	5.215	3,8	6.351.870	RPC40 (CI)	10425	0,2	21.449.959
DEO (T+2)	7.450	49,5	5.736.500	S31J0 (T+2)	98,75	0,4	16.625.565
NVS (T+2)	4.751	-1,6	3.686.776	BACAO (T+2)	9.300	29,5	13.950.000
V (T+1)	3.692	1,3	3.477.864	AA26 (T+2)	4.565	3,8	10.271.250
FB (T+1)	3.389	2,8	3.307.664	BHCVO (T+1)	10250		10.250.000
GOLD (T+1)	2.987	2	3.193.103	S31J0 (CI)	98,45	0,2	9.934.393
NGG (T+2)	3.030	-0,3	2.211.900	YCA60 (T+1)	9.047	4,7	9.770.760
ORAN (T+2)	1.290	107	1.932.420	SA24D (CI)	4.860	1269	7.290.000
TECO2 (T+1)	213,75	11,3	1.082.644	TX21 (T+2)	110,1	0	5.505.000
BP (T+2)	500	-2,9	1.072.500	BPLD (CI)	4.698	38,2	5.450.714
BA (CI)	6.520	-1,2	762.840	TX22 (T+2)	103,25	0,3	5.162.500

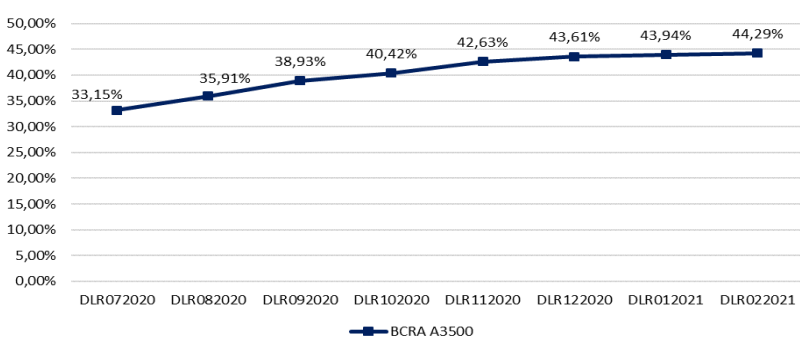
Mercado internacional

Índices			Commodities			USD vs. Divisas		
Índice	Var. %	Cierre	Producto	Var. %	Cierre	Moneda	Var. %	Cierre
BOVESPA	-1,19	98.937	SOJA	-0,36	329	EURO	0,00	1,13
S&P500	-1,08	3.180	MAIZ	-0,43	136	LIBRA	0,02	1,25
NASDAQ	-0,86	10.434	TRIGO	0,56	181	YEN	3,00	107,55
DOW JONES	-1,51	26.287	ORO	0,91	1809,9	REAL	0,50	5,38
IBEX	-1,44	7.556	PLATA	0,63	18,70	MEX	-0,11	22,83
NIKKEI	-0,44	22.714	CRUDO BRENT	-0,21	43,01	UY	0,90	43,18
LONDRES	-1,53	6.286	CRUDO WTI	-0,02	40,62	CHILE	-0,76	792,20

Rofex

Dólar Futuro			Futuros		
Mes	Ajuste	Implícita	Especie	Ajuste	Var. %
DLR072020	72,42	33,2%	ORO072020	1.808,9	0,66
DLR082020	74,71	35,9%	ORO092020	1.821,0	0,83
DLR092020	77,30	38,9%	ORO112020	1.835,40	0,96
DLR102020	79,90	40,4%	WTI072020	40,2	0,25
DLR112020	82,96	42,6%	WTI092020	40,8	-0,63
DLR122020	85,78	43,6%	WTI112020	42	1,12

Tasas implícitas de ROFEX - 07/07/2020



Este documento es distribuido exclusivamente para información de los clientes de Transatlántica S.A. Bursátil, Agente Liquidación y Compensación N° 112 de la CNV - Agente de Colocación y Distribución Integral al público en general; sin embargo, esta información no ha sido verificada independientemente por TSA BURSÁTIL, por lo cual no puede brindarse ninguna garantía, expresa o implícita, en cuanto a su precisión e integridad. TSA BURSÁTIL no asume ningún tipo de responsabilidad por las pérdidas o daños directos o indirectos de las decisiones tomadas en base a este documento o su contenido.

La información proporcionada en este documento refleja la evolución histórica de distintas variables e instrumentos financieros y fue obtenida de fuentes consideradas fiables, fidedignas y disponibles al público en general; sin embargo, esta información no ha sido verificada independientemente por TSA BURSÁTIL, por lo cual no puede brindarse ninguna garantía, expresa o implícita, en cuanto a su precisión e integridad. TSA BURSÁTIL no asume ningún tipo de responsabilidad por las pérdidas o daños directos o indirectos de las decisiones tomadas en base a este documento o su contenido.

Los clientes interesados en realizar alguna operación deben tener en cuenta que:

- Todas las inversiones / operaciones implican riesgos de pérdida total de la inversión realizada.
- El cliente debe actuar con prudencia y a su propio juicio al tomar una decisión, teniendo en cuenta sus recursos personales, normas vigentes y su condición fiscal.
- La evolución histórica de los precios de los valores o instrumentos y los resultados históricos de las inversiones, no garantizan resultados futuros.
- Algunas inversiones pueden no ser fácilmente realizables, incluso pueden estar sujetas a caídas repentinas que impliquen en la realización de las mismas recibir menos de lo invertido o ser obligados a pagar más.
- Ciertos productos están sujetos a restricciones legales y/o cambiarias, lo que implica que no pueden ser adquiridos de forma ilimitada por todos los clientes de TSA BURSÁTIL.
- La variación en las tasas cambiarias puede producir la disminución o el aumento del valor o la renta de una inversión.
- Previo a realizar cualquier operación, el Cliente debe asesorarse por un profesional especializado conforme sus necesidades.

En ningún caso TSA BURSÁTIL será considerada responsable por el resultado de las operaciones realizadas por los Clientes.

Queda prohibida la reproducción, duplicación, redistribución y/o comercialización total o parcial, de este documento sin consentimiento expreso de TSA BURSÁTIL.