

## Destacados del día

- La Unión Europea habría otorgado la aprobación condicional para que el Remdesivir de Gilead Sciences (GILD) se utilice y hacer frente al COVID-19.
- Sobre la dinámica de los mercados internacionales del día de hoy, desde el diario español Expansión comentaron: "Las Bolsas europeas han arrancado la semana con sólidas subidas animadas por el rally del mercado chino, que se ha disparado más de un 5% hasta zona de máximos de cinco años. El Ibex, que sumó un 3,1% la semana pasada, ha subido otro 2,06%, hasta los 7.556,20 puntos, con los seis bancos del selectivo al frente de las ganancias". Según el REM del BCRA correspondiente a junio, los analistas estiman una inflación del +40,7% y una caída del PBI del -12,0% para 2020.
- Hoy Argentina presentaría oficialmente la segunda oferta de canje de bonos bajo ley extranjera ante la SEC. El período de aceptación se extendería hasta el 4 de agosto para los inversores internacionales.
- Anoche el gobierno adelantó detalles de su nueva propuesta de canje a través de un comunicado de prensa. Incluye varias mejoras respecto a la original, aunque aún no fue consensuada con todos los bonistas. Se contemplan cupones más altos y una menor extensión de vencimientos. Los bonos nuevos mantienen las cláusulas legales de los originales. Además, a quienes acepten el canje en primera instancia se les agregaría un bono por los intereses corridos hasta el 4 de septiembre. Ahora se abre un período de negociación final para sumar el máximo nivel de adhesión posible.
- Sobre la performance de los activos argentinos, desde BAE Negocios comentaron: "Las acciones y los bonos argentinos se dispararon este lunes. Fue en respuesta a la nueva propuesta de canje de deuda que presentó el ministro de Economía, Martín Guzmán, a los acreedores privados". Asimismo, una fuente de mercado consultada por este medio comentó: "La última oferta presentada anoche causó sorpresa al mercado en su mejora respecto a las ofertas anteriores, y si bien puede no ser definitiva, se dio un gran paso hacia un acuerdo".

Índices	Cierre	Var.
MERVAL	43.340	9,00
EMBI+ Argentina	2.399	-5,70
Bonos IAMC (ARS)	32.639	5,60
Bonos IAMC (USD)	461	5,33

Dólar	Compra	Venta
BCRA A3500	-	70,82
NACIÓN	69,00	74,00
DÓLAR BOLSA	106,60	106,73
CONTADO LIQ	108,00	108,74

Tasas	Tasa
BADLAR	29,56%
CAUCIÓN (30 días)	23,28%

## Mercado argentino

Acciones				Títulos Públicos			
Especie	Precio	Var. %	Volumen	Especie	Precio	Var. %	Volumen
AMGN (T+2)	5635,5		46M380	BHCVO (T+2)	9.935		49M675
VZ (T+2)	3044,5		36M728	AA37 (CI)	4.400		28M600
DD (T+2)	1.145		8M209	U31E0 (T+2)	4.488		16M319
HD (T+2)	6650,5		7M767	TTC10 (CI)	10895		10M895
FB (T+1)	3.298		2M770	RPC40 (T+1)	10600		10M600
GOLD (T+1)	2928,5		2M769	TX22 (T+2)	102,9		10M290
V (T+1)	3.643		2M754	YPCUO (T+1)	9.720		8M553
FMX (T+2)	3334,5		1M940	DICA (T+2)	6.640		8M300
MELI (T+2)	53951		1M617	AA26 (T+2)	4.400		7M700
BHIP (T+2)	8,9		535.139	S11S0 (CI)	95		7M623
DJNJ2 (CI)	137		494.844	DICP (T+2)	1.555		4M681
GOOGL (CI)	5.650		491.550	PBA25 (T+2)	85		4M452

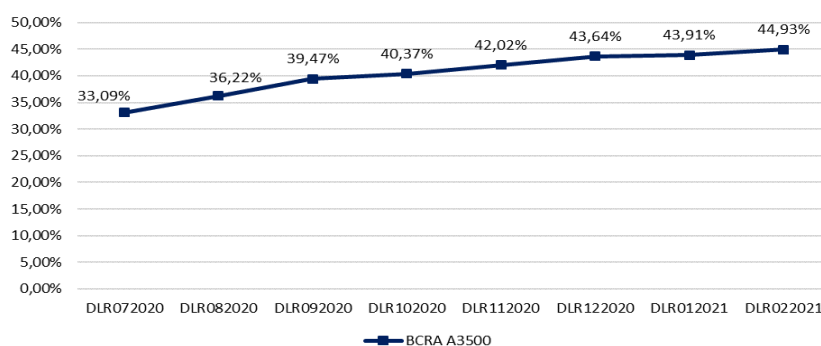
## Mercado internacional

Índices			Commodities			USD vs. Divisas		
Índice	Var. %	Cierre	Producto	Var. %	Cierre	Moneda	Var. %	Cierre
BOVESPA	2,24	96.765	SOJA	0,50	328	EURO	0,01	1,13
S&P500	1,59	3.130	MAIZ	1,24	126	LIBRA	-0,01	107,38
NASDAQ	2,21	10.208	TRIGO	-0,31	180	YEN	0,03	1,25
DOW JONES	1,78	25.827	ORO	0,22	1790	REAL	0,78	5,36
IBEX	2,06	7.404	PLATA	1,57	18,24	MEX	-0,07	22,34
NIKKEI	1,83	22.306	CRUDO BRENT	0,70	42,8	UY	0,00	42,81
LONDRES	2,09	6.157	CRUDO WTI	-0,15	40,65	CHILE	-0,51	798,28

## Rofex

Dólar Futuro			Futuros		
Mes	Ajuste	Implícita	Especie	Ajuste	Var. %
DLR072020	72,42	33,1%	ORO072020	1.797,0	0,39
DLR082020	74,75	36,2%	ORO092020	1.806,0	0,33
DLR092020	77,40	39,5%	ORO112020	1.818,00	0,50
DLR102020	79,90	40,4%	WTI072020	40,1	0,15
DLR112020	82,80	42,0%	WTI092020	41,0	0,79
DLR122020	85,80	43,6%	WTI112020	41	0,47

Tasas implícitas de ROFEX - 06/07/2020



Este documento es distribuido exclusivamente para información de los clientes de Transatlántica S.A. Bursátil, Agente Liquidación y Compensación N° 112 de la CNV - Agente de Colocación y Distribución Integral de FCI N° 68 de la CNV, en adelante "TSA BURSÁTIL". No constituye publicidad, ni oferta de compra o venta de productos financieros, ni invitación o solicitud de suscripción de valores u otros instrumentos financieros, ni una invitación para participar en alguna estrategia de negociación.

La información proporcionada en este documento refleja la evolución histórica de distintas variables e instrumentos financieros y fue obtenida de fuentes consideradas fiables, fidedignas y disponibles al público en general; sin embargo, esta información no ha sido verificada independientemente por TSA BURSÁTIL, por lo cual no puede brindarse ninguna garantía, expresa o implícita, en cuanto a su precisión e integridad. TSA BURSÁTIL no asume ningún tipo de responsabilidad por las pérdidas o daños directos o indirectos de las decisiones tomadas en base a este documento o su contenido.

Los clientes interesados en realizar alguna operación deben tener en cuenta que:

- Todas las inversiones / operaciones implican riesgos de pérdida total de la inversión realizada.
- El cliente debe actuar con prudencia y a su propio juicio al tomar una decisión, teniendo en cuenta sus recursos personales, normas vigentes y su condición fiscal.
- La evolución histórica de los precios de los valores o instrumentos y los resultados históricos de las inversiones, no garantizan resultados futuros.
- Algunas inversiones pueden no ser fácilmente realizables, incluso pueden estar sujetas a caídas repentinas que impliquen en la realización de las mismas recibir menos de lo invertido o ser obligados a pagar más.
- Ciertos productos están sujetos a restricciones legales y/o cambiarias, lo que implica que no pueden ser adquiridos de forma ilimitada por todos los clientes de TSA BURSÁTIL.
- La variación en las tasas cambiarías puede producir la disminución o el aumento del valor o la renta de una inversión.
- Previo a realizar cualquier operación, el Cliente debe asesorarse por un profesional especializado conforme sus necesidades.

En ningún caso TSA BURSÁTIL será considerada responsable por el resultado de las operaciones realizadas por los Clientes.

Queda prohibida la reproducción, duplicación, redistribución y/o comercialización total o parcial, de este documento sin consentimiento expreso de TSA BURSÁTIL.