

Destacados del día

- Hoy se conoció que el PIB del Reino Unido cayó un -1,6% interanual durante el primer trimestre del año. Esta cifra fue mejor al -2,1% esperada por el consenso de mercado.
- Las bolsas europeas operaron bajistas por la mañana ante la especulación de una nueva ola de contagios de coronavirus en el mundo y a la rápida apertura de la economía americana.
- El gobierno reabre el canje voluntario de Letes en dólares reperfiladas a diciembre y del remanente del bono dual AF20. Se propone una canasta de bonos en pesos ligados al CER.
- La provincia de Córdoba trabaja en una propuesta de reestructuración de deuda por un total de 1.985 millones de dólares.
- A pesar de unos resultados contables trimestrales aceptables, YPF decidió recortar la jornada laboral y salario de sus trabajadores fuera de convenio según una escala preestablecida. Se decidió porque se estima que tendrá dificultades para refinanciar pasivos y aumentar los precios de los combustibles.

Índices	Cierre	Var.
MERVAL	37.843	-3,30
EMBI+ Argentina	3.051	1,40
Bonos IAMC (ARS)	-	-
Bonos IAMC (USD)	-	-

Dólar	Compra	Venta
BCRA A3500	-	67,46
NACIÓN	69,75	69,25
DÓLAR BOLSA	122,75	119,31
CONTADO LIQ	130,07	121,96

Tasas	Tasa
BADLAR	21,06%
CAUCIÓN (30 días)	21,09%

Mercado argentino

Acciones				Títulos Públicos			
Especie	Precio	Var. %	Volumen	Especie	Precio	Var. %	Volumen
GGAL	99,75	-5,8	505M915	AY24 (T+2)	3.100	-1	2147M079
BMA	230,5	-5,7	232M920	AY24 (CI)	3.084	-0,8	2146M377
YPFD	486,85	-6,3	211M919	TJ20 (T+2)	101,3	1	488M695
GOLD	3.292	4,2	123M700	TX24 (T+2)	66,2	-4,9	319M265
V	3680,5	1	108M114	TX21 (T+2)	94,25	-1,2	221M923
GS	1632,5	-2,4	103M625	AA22 (T+2)	78,5	-0,6	166M329
AAPL	3859,5	1,8	88M336	TX23 (T+2)	73	-4,3	150M362
BBAR	136,35	-2	69M696	AF20 (T+2)	4.540	1,1	135M846
AMZN	4123,5	3,1	61M300	S16J0 (T+2)	97,9	-	110M890
PBR	766,5	-2,4	58M732	TX22 (T+2)	82,3	-3,2	100M392
MSFT	4.511	1,7	49M799	AO20 (T+2)	3.665	-0,1	91M581
MELI	48484	4,6	49M423	AC17 (T+2)	3.840	-0,3	72M171

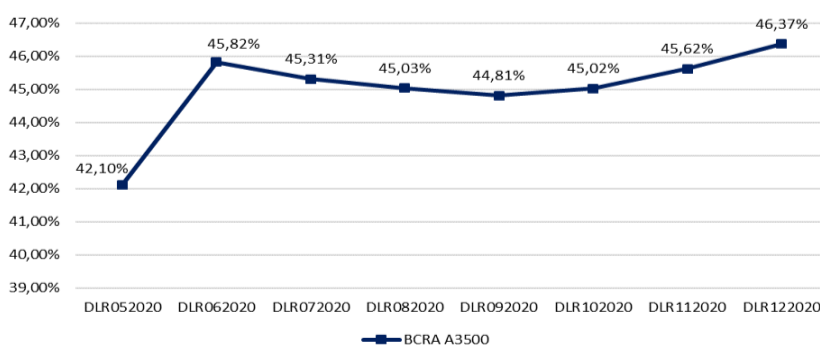
Mercado internacional

Índices			Commodities			USD vs. Divisas		
Índice	Var. %	Cierre	Producto	Var. %	Cierre	Moneda	Var. %	Cierre
BOVESPA	-0,13	77.872	SOJA	-1,59	307	EURO	0,01	1,08
S&P500	-1,75	2.870	MAIZ	-1,09	126	LIBRA	0,05	1,22
NASDAQ	-1,55	9.003	TRIGO	-2,20	188	YEN	-0,01	107,02
DOW JONES	-2,17	23.765	ORO	0,97	1706,8	REAL	-0,01	5,89
IBEX	-1,94	6.763	PLATA	0,18	15,69	MEX	-0,25	24,20
NIKKEI	-0,49	20.366	CRUDO BRENT	-1,87	29,98	UY	-0,11	43,57
LONDRES	-1,51	5.995	CRUDO WTI	-1,01	25,78	CHILE	-0,57	817,80

Rofex

Dólar Futuro			Futuros		
Mes	Ajuste	Implícita	Especie	Ajuste	Var. %
DLR052020	68,70	42,1%	ORO052020	1.723,7	1,08
DLR062020	71,52	45,8%	ORO072020	1.737,1	1,12
DLR072020	74,07	45,3%	ORO092020	1.741,70	1,26
DLR082020	76,61	45,0%	WTI052020	25,5	-1,77
DLR092020	79,05	44,8%	WTI072020	26,9	-3,45
DLR102020	81,60	45,0%	AY24052020	3.160	-1,5

Tasas implícitas de ROFEX - 13/05/2020



Este documento es distribuido exclusivamente para información de los clientes de Transatlántica S.A. Bursátil, Agente Liquidación y Compensación N° 112 de la CNV - Agente de Colocación y Distribución Integral de FCI N° 68 de la CNV, en adelante "TSA BURSÁTIL". No constituye publicidad, ni oferta de compra o venta de productos financieros, ni invitación o solicitud de suscripción de valores u otros instrumentos financieros, ni una invitación para participar en alguna estrategia de negociación.

La información proporcionada en este documento refleja la evolución histórica de distintas variables e instrumentos financieros y fue obtenida de fuentes consideradas fiables, fidedignas y disponibles al público en general; sin embargo, esta información no ha sido verificada independientemente por TSA BURSÁTIL, por lo cual no puede brindarse ninguna garantía, expresa o implícita, en cuanto a su precisión e integridad. TSA BURSÁTIL no asume ningún tipo de responsabilidad por las pérdidas o daños directos o indirectos de las decisiones tomadas en base a este documento o su contenido.

Los clientes interesados en realizar alguna operación deben tener en cuenta que:

- Todas las inversiones / operaciones implican riesgos de pérdida total de la inversión realizada.
- El cliente debe actuar con prudencia y a su propio juicio al tomar una decisión, teniendo en cuenta sus recursos personales, normas vigentes y su condición fiscal.
- La evolución histórica de los precios de los valores o instrumentos y los resultados históricos de las inversiones, no garantizan resultados futuros.
- Algunas inversiones pueden no ser fácilmente realizables, incluso pueden estar sujetas a caídas repentinas que impliquen en la realización de las mismas recibir menos de lo invertido o ser obligados a pagar más.
- Ciertos productos están sujetos a restricciones legales y/o cambiarias, lo que implica que no pueden ser adquiridos de forma ilimitada por todos los clientes de TSA BURSÁTIL.
- La variación en las tasas cambiarias puede producir la disminución o el aumento del valor o la renta de una inversión.
- Previo a realizar cualquier operación, el Cliente debe asesorarse por un profesional especializado conforme sus necesidades.

En ningún caso TSA BURSÁTIL será considerada responsable por el resultado de las operaciones realizadas por los Clientes.

Queda prohibida la reproducción, duplicación, redistribución y/o comercialización total o parcial, de este documento sin consentimiento expreso de TSA BURSÁTIL.