

## Destacados del día

- El ministro de economía de Brasil, Paulo Guedes, declaró que si el país entrara en una depresión por la pandemia, es probable que el Banco Central inyecte dinero a la economía. Ayer la entidad intervino en el mercado de divisas para contener la subida del dólar vendiendo 500 millones de dólares en swaps, cerrando en 5,77 reales por dólar.
- Chevron (CVX) recibió una baja de recomendación por parte del banco de inversión suizo UBS a "Neutral" desde "Buy". Se argumentó que la acción subió más de un 70% desde el mínimo alcanzado en marzo, ubicándose cerca de su precio objetivo de \$ 95.
- Con respecto a la performance de hoy de los mercados europeos, desde el diario español Expansión comentaron: "Los inversores europeos se debaten entre los recelos a una segunda oleada de contagios de coronavirus y el impacto de la desescalada en la reactivación de la economía. Las grandes Bolsas europeas han cerrado con movimientos estrechos sin un apoyo claro de Wall Street".
- Ante el bajo nivel de aceptación, la provincia de Buenos Aires extendió el plazo de su canje de bonos bajo ley extranjera hasta el martes 26 de mayo. El gobierno provincial apuesta a que los bonistas no activarán las cláusulas de Cross Default y aceleración antes de que concluya el nuevo plazo del canje.
- YPF registró una ganancia de 6,3 mil millones de pesos en el primer trimestre del 2020. Los ingresos en el primer trimestre de 2020 ascendieron +33,4% interanual, el flujo de caja operativo +38,3% y el EBITDA +31,0%.
- Sobre la jornada bursátil local de hoy, desde Reuters comentaron: "Los bonos y las acciones de Argentina ampliaron su firmeza el martes en una plaza que aguarda novedades sobre una millonaria reestructuración de deuda soberana, luego de que el país extendiera hasta el 22 de mayo el plazo de negociación con acreedores".

Índices	Cierre	Var.
MERVAL	39.134	1,40
EMBI+ Argentina	3.009	-2,10
Bonos IAMC (ARS)	26.287	3,49
Bonos IAMC (USD)	390	3,35

Dólar	Compra	Venta
BCRA A3500	-	67,4
NACIÓN	69,3	69,3
DÓLAR BOLSA	118,9	116,0
CONTADO LIQ	121,4	118,5

Tasas	Tasa
BADLAR	20,51%
CAUCIÓN (30 días)	20,63%

## Mercado argentino

Acciones				Títulos Públicos			
Especie	Precio	Var. %	Volumen	Especie	Precio	Var. %	Volumen
GGAL	105,9	1	586M393	AY24 (CI)	3.109	3,4	2146M643
YPFD	519,65	5,9	252M138	TJ20 (T+2)	100	2,6	666M948
BBAR	139,15	0,6	203M942	TX24 (T+2)	69,6	1,5	652M071
PBR	785,5	0,3	145M100	TX22 (T+2)	85	1,2	318M500
BMA	244,55	4,1	134M917	TX21 (T+2)	95,35	1,8	300M577
BYMA	314,5	3,5	104M367	TC21 (T+2)	301,4	0,3	256M465
V	3643,5	0,1	93M547	BDC24 (T+2)	75	3,1	245M552
PAMP	54	0,1	91M914	TX23 (T+2)	76,25	1,9	211M728
LOMA	98,2	6,3	89M928	AO20 (T+2)	3.669	3,4	195M097
GS	1672	1,8	83M591	AF20 (T+2)	4490	12,2	183M042
SUPV	49,25	-0,6	80M202	AO20 (CI)	3.641	3,1	172M097
MELI	46.334	0,4	64M734	S28F0 (T+2)	125,29	0,1	137M590

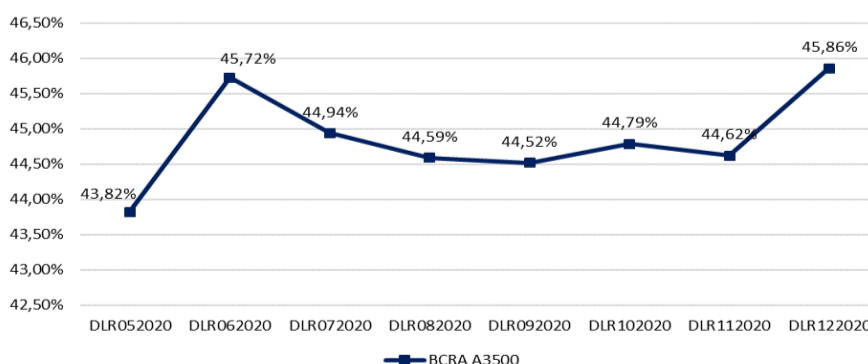
## Mercado internacional

Índices			Commodities			USD vs. Divisas		
Índice	Var. %	Cierre	Producto	Var. %	Cierre	Moneda	Var. %	Cierre
BOVESPA	-1,51	79.065	SOJA	-0,36	312	EURO	0,01	1,08
S&P500	-2,05	2.930	MAIZ	1,62	127	LIBRA	0,03	1,23
NASDAQ	-2,06	9.192	TRIGO	-0,58	192	YEN	0,03	107,17
DOW JONES	-1,89	24.222	ORO	0,52	1706,8	REAL	1,15	5,89
IBEX	1,36	6.672	PLATA	0,18	15,71	MEX	-0,07	24,36
NIKKEI	-0,12	20.391	CRUDO BRENT	1,18	29,98	UY	0,00	43,64
LONDRES	0,93	5.940	CRUDO WTI	6,79	25,78	CHILE	-0,18	822,49

## Rofex

Dólar Futuro			Futuros		
Mes	Ajuste	Implícita	Especie	Ajuste	Var. %
DLR052020	68,74	43,8%	ORO052020	1.705,3	0,06
DLR062020	71,50	45,7%	ORO072020	1.717,8	0,28
DLR072020	74,00	44,9%	ORO092020	1.720,00	0,12
DLR082020	76,50	44,6%	WTI052020	26,0	5,61
DLR092020	78,95	44,5%	WTI072020	27,9	0,94
DLR102020	81,50	44,8%	AY24052020	3.210	6,12

Tasas implícitas de ROFEX - 12/05/2020



Este documento es distribuido exclusivamente para información de los clientes de Transatlántica S.A. Bursátil, Agente Liquidación y Compensación N° 112 de la CNV - Agente de Colocación y Distribución Integral de FCI N° 68 de la CNV, en adelante "TSA BURSÁTIL". No constituye publicidad, ni oferta de compra o venta de productos financieros, ni invitación o solicitud de suscripción de valores u otros instrumentos financieros, ni una invitación para participar en alguna estrategia de negociación.

La información proporcionada en este documento refleja la evolución histórica de distintas variables e instrumentos financieros y fue obtenida de fuentes consideradas fiables, fidedignas y disponibles al público en general; sin embargo, esta información no ha sido verificada independientemente por TSA BURSÁTIL, por lo cual no puede brindarse ninguna garantía, expresa o implícita, en cuanto a su precisión e integridad. TSA BURSÁTIL no asume ningún tipo de responsabilidad por las pérdidas o daños directos o indirectos de las decisiones tomadas en base a este documento o su contenido.

Los Clientes interesados en realizar alguna operación deben tener en cuenta que:

- Todas las inversiones / operaciones implican riesgos de pérdida total de la inversión realizada.
- El cliente debe actuar con prudencia y a su propio juicio al tomar una decisión, teniendo en cuenta sus recursos personales, normas vigentes y su condición fiscal.
- La evolución histórica de los precios de los valores o instrumentos y los resultados históricos de las inversiones, no garantizan resultados futuros.
- Algunas inversiones pueden no ser fácilmente realizables, incluso pueden estar sujetas a caídas repentinas que impliquen en la realización de las mismas recibir menos de lo invertido o ser obligados a pagar más.
- Ciertos productos están sujetos a restricciones legales y/o cambiarias, lo que implica que no pueden ser adquiridos de forma ilimitada por todos los clientes de TSA BURSÁTIL.
- La variación en las tasas cambiarias puede producir la disminución o el aumento del valor o la renta de una inversión.
- Previo a realizar cualquier operación, el Cliente debe asesorarse por un profesional especializado conforme sus necesidades.

En ningún caso TSA BURSÁTIL será considerada responsable por el resultado de las operaciones realizadas por los Clientes.

Queda prohibida la reproducción, duplicación, redistribución y/o comercialización total o parcial, de este documento sin consentimiento expreso de TSA BURSÁTIL.