

## Destacados del día

- Las principales bolsas del mundo cerraron el martes dentro del terreno positivo, debido a una mejora en los precios del petróleo y cierto optimismo por la reapertura de las economías. En cuanto a la jornada de hoy, desde Reuters comentaron: "El S&P 500 y el Dow Jones cayeron el miércoles, luego de que el presidente Donald Trump planteó dudas sobre un acuerdo comercial con China y tras datos que mostraron que los empleadores privados del país despidieron a 20 millones de personas en abril, resaltando el golpe económico del brote de coronavirus".
- Trump reconoció que la reapertura de la cuarentena provocará más muertes por el Covid-19, pero argumentó que no reabrir costará vidas de otra manera.
- Durante el primer trimestre del año, Mercado Libre (MELI) obtuvo unas ventas netas de 652,1 millones de dólares, lo que presenta un crecimiento del 37,6% interanual. A su vez, las pérdidas por acción fueron de USD -0,44 por papel, mejores al consenso de mercado que esperaba USD -0,47.
- El Ministerio de Economía ayer presentó proyecciones de la economía argentina para el 2020. Se estima una caída del PBI del -6,5%, la mayor corrección en más de 15 años. En el frente fiscal, el déficit primario llegaría al -3,1% del PBI, que se iría corrigiendo hacia un superávit en 2023.
- Sobre la rueda bursátil local de hoy, los comentarios de Reuters fueron los siguientes: "Los bonos soberanos de Argentina cerraron con mejoras el miércoles, a la espera de definiciones de los acreedores del país austral sobre un ambicioso plan de reestructuración de deuda soberana que finaliza esta semana". Además, desde la fuente antes mencionada remarcaron: "La disposición del equipo económico a evaluar una contraoferta de los acreedores, junto a un mejor clima externo, están contribuyendo en la recuperación de los activos locales, ya que las castigadas valuaciones actúan como imán para los fondos más especulativos del exterior orientados al 'trading'".

Índices	Cierre	Var.
MERVAL	34.159	1,80
EMBI+ Argentina	3.362	-3,80
Bonos IAMC (ARS)	23.504	-1,32
Bonos IAMC (USD)	351	-1,46

Dólar	Compra	Venta
BCRA A3500	-	67,01
NACIÓN	69,25	68,75
DÓLAR BOLSA	116,71	117,08
CONTADO LIQ	119,23	119,91

Tasas	Tasa
BADLAR	21,06%
CAUCIÓN (30 días)	18,47%

## Mercado argentino

Acciones				Títulos Públicos			
Especie	Precio	Var. %	Volumen	Especie	Precio	Var. %	Volumen
GGAL	86,55	3,6	295M528	AY24 (CI)	2.625	-4,2	1771M381
MELI	43836	18,3	281M437	AY24 (T+2)	2.635	-3,2	1760M861
YPFD	440	-0,1	150M022	AF20 (T+2)	3995	-2,6	380M036
BMA	194,7	2,4	111M863	S28F0 (T+2)	124	-0,2	301M144
VALO	15,05	1,7	87M517	TJ20 (T+2)	95,4	-1,2	153M356
BBAR	111,9	4,2	86M191	RCC90 (T+2)	9800	6,5	147M000
GOLD	3175	-5,3	65M730	AO20 (CI)	3186	2,5	142M520
PAMP	48,7	0,9	54M294	TC21 (T+2)	294	-1,7	122M124
MSFT	4361,5	0,7	53M880	U2509 (CI)	3450	-4,2	112M744
TGNO4	29,6	6,5	47M934	AF20 (CI)	4.014	-4,6	110M096
LOMA	83,3	3,7	46M589	S31L0 (T+2)	140	-0,2	109M748
BYMA	283	2,9	46M280	AC17 (T+2)	3299	2,5	103M308

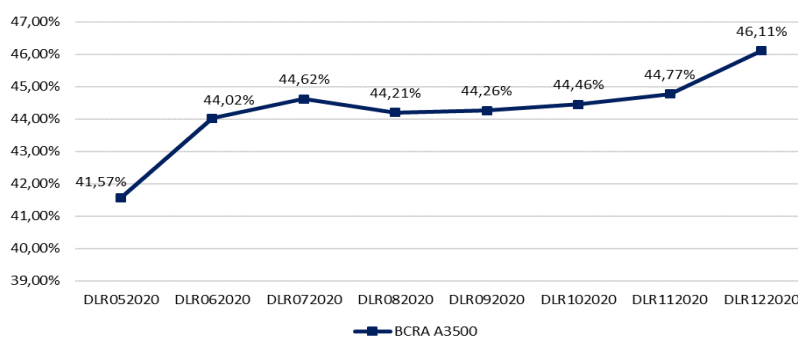
## Mercado internacional

Índices			Commodities			USD vs. Divisas		
Índice	Var. %	Cierre	Producto	Var. %	Cierre	Moneda	Var. %	Cierre
BOVESPA	-0,51	79.471	SOJA	-1,04	308	EURO	0,01	1,08
S&P500	-0,70	2.868	MAIZ	-0,48	115	LIBRA	-0,03	1,23
NASDAQ	0,51	8.809	TRIGO	-0,29	193	YEN	-0,03	106,09
DOW JONES	-0,91	23.883	ORO	-1,43	1710,6	REAL	0,64	839,41
IBEX	-1,13	6.748	PLATA	-1,21	15,06	MEX	0,22	24,44
NIKKEI	-2,84	20.194	CRUDO BRENT	-3,42	30,97	UY	0,00	42,56
LONDRES	0,07	5.849	CRUDO WTI	-1,91	24,56	CHILE	0,64	839,41

## Rofex

Dólar Futuro			Futuros		
Mes	Ajuste	Implícita	Especie	Ajuste	Var. %
DLR052020	68,76	41,6%	ORO052020	1.690,4	-1,82
DLR062020	71,45	44,0%	ORO072020	1.704,4	-1,37
DLR072020	74,05	44,6%	ORO092020	1.705,90	-1,29
DLR082020	76,50	44,2%	WTI052020	23,9	-1,57
DLR092020	78,95	44,3%	WTI072020	27,2	-3,75
DLR102020	81,45	44,5%	WTI092020	30	-4,84

Tasas implícitas de ROFEX - 06/05/2020



Este documento es distribuido exclusivamente para información de los clientes de Transatlántica S.A. Bursátil, Agente Liquidación y Compensación N° 112 de la CNV - Agente de Colocación y Distribución Integral de FCI N° 68 de la CNV, en adelante "TSA BURSÁTIL". No constituye publicidad, ni oferta de compra o venta de productos financieros, ni invitación o solicitud de suscripción de valores u otros instrumentos financieros, ni una invitación para participar en alguna estrategia de negociación.

La información proporcionada en este documento refleja la evolución histórica de distintas variables e instrumentos financieros y fue obtenida de fuentes consideradas fiables, fidedignas y disponibles al público en general; sin embargo, esta información no ha sido verificada independientemente por TSA BURSÁTIL, por lo cual no puede brindarse ninguna garantía, expresa o implícita, en cuanto a su precisión e integridad. TSA BURSÁTIL no asume ningún tipo de responsabilidad por las pérdidas o daños directos o indirectos de las decisiones tomadas en base a este documento o su contenido.

Los Clientes interesados en realizar alguna operación deben tener en cuenta que:

- Todas las inversiones / operaciones implican riesgos de pérdida total de la inversión realizada.
- El cliente debe actuar con prudencia y a su propio juicio al tomar una decisión, teniendo en cuenta sus recursos personales, normas vigentes y su condición fiscal.
- La evolución histórica de los precios de los valores o instrumentos y los resultados históricos de las inversiones, no garantizan resultados futuros.
- Algunas inversiones pueden no ser fácilmente realizables, incluso pueden estar sujetas a caídas repentinas que impliquen en la realización de las mismas recibir menos de lo invertido o ser obligados a pagar más.
- Ciertos productos están sujetos a restricciones legales y/o cambiarias, lo que implica que no pueden ser adquiridos de forma ilimitada por todos los clientes de TSA BURSÁTIL.
- La variación en las tasas cambiarias puede producir la disminución o el aumento del valor o la renta de una inversión.
- Previo a realizar cualquier operación, el Cliente debe asesorarse por un profesional especializado conforme sus necesidades.

En ningún caso TSA BURSÁTIL será considerada responsable por el resultado de las operaciones realizadas por los Clientes.

Queda prohibida la reproducción, duplicación, redistribución y/o comercialización total o parcial, de este documento sin consentimiento expreso de TSA BURSÁTIL.