

22/05/2020

## Síntesis semanal Matba Rofex en 5 puntos 18 al 22 de mayo 2020

# Íntesis Semanal Matba Rofex en 5 puntos

18 al 22 de mayo del 2020

## 1. Resumen de Operatoria de Futuros y Opciones

El volumen promedio diario (ADV) de los futuros y opciones (FyO) negociados en la semana alcanzó los 561.206 contratos, un 21% superior que la operatoria promedio de la semana anterior, en tanto que el ADV del año cayó 66% en la comparación interanual.

En el siguiente cuadro se puede apreciar el ADV semanal, una comparación con la semana anterior y los acumulados anuales:

F&O <sup>1</sup>	ADV <sup>2</sup> Semanal	Var % Semanal	ADV YTD 2020	ADV YTD 2019	Var % YTD
<b>División Agropecuaria</b>					
Soja	2.385	▲ 1%	2.482	2.245	▲ 11%
Trigo	574	▲ 23%	517	537	▼ -4%
Maiz	721	▲ 4%	920	730	▲ 26%
Ganado	0	▼ -100%	0	3	▼ -83%
<b>División Financiera</b>					
Dólar	539.434	▲ 22%	340.204	1.028.144	▼ -67%
RFX20	12.586	▼ -1%	10.157	8.885	▲ 14%
Petróleo WTI	1.586	▼ -15%	3.007	1.551	▲ 94%
Oro	1.065	▲ 55%	793	301	▲ 164%
Bonos	22	▲ 270%	82	216	▼ -62%
Galicia	2.832	▲ 19%	1.114	225	▲ 394%
<b>TOTAL</b>	<b>561.206</b>	<b>▲ 21%</b>	<b>359.275</b>	<b>1.042.838</b>	<b>▼ -66%</b>

<sup>1</sup> Medido en Contratos

<sup>2</sup> ADV: Average Daily Volume

El Interés Abierto (IA) -contratos pendientes de cancelación- promedio de la semana se ubicó en 3.094.918 contratos, un 33% superior al nivel alcanzado la semana pasada. Por su parte, el IA promedio del año es un 53% inferior al mismo guarismo del año anterior.

F&O <sup>1</sup>	IA <sup>2</sup> Semanal	Var % Semanal	IA YTD 2020	IA YTD 2019	Var % YTD
<b>División Agropecuaria</b>					
Soja	23.168	▲ 1%	33.947	36.111	▼ -6%
Trigo	5.767	▲ 7%	7.188	9.268	▼ -22%
Maiz	14.894	▲ 5%	24.842	12.147	▲ 105%
Ganado	15	▲ 36%	9	33	▼ -74%
<b>División Financiera</b>					
Dólar	3.029.952	▲ 34%	1.458.582	3.208.399	▼ -55%
RFX20	6.038	▲ 46%	4.258	7.269	▼ -41%
Petróleo WTI	3.564	▼ -10%	4.431	2.535	▲ 75%
Oro	6.051	▲ 10%	4.082	2.598	▲ 57%
Bonos	72	▲ 216%	84	422	▼ -80%
Galicia	5.399	▲ 65%	1.553	338	▲ 360%
<b>TOTAL</b>	<b>3.094.918</b>	<b>▲ 33%</b>	<b>1.538.975</b>	<b>3.279.121</b>	<b>▼ -53%</b>

<sup>1</sup> Medido en Contratos

<sup>2</sup> IA: Interés Abierto

## 2. Futuros de Dólar

La cotización del dólar norteamericano en el mercado mayorista (rueda CAM1 del MAE) aumentó 0,7% en la semana, cerrando en \$68,18 por dólar (vs. \$67,73 el 15/5). Esta suba estuvo acompañada de un aumento del 9% en el nivel de operaciones *spot* con respecto al promedio de la semana anterior, registrando un ADV de US\$ 129 millones.

Por su parte, la brecha entre la cotización del Dólar MEP y el dólar mayorista cayó 1.328 puntos básicos hasta 61,2% el viernes. En tanto que la brecha medida contra el dólar CCL finalizó la semana 1.229 puntos básicos por debajo del cierre de la semana anterior, hasta 66%.

En último término, el volumen promedio operado en el mercado de futuros de dólar aumentó un 22% respecto a la semana anterior alcanzando un ADV de 539 mil contratos. Respecto a las cotizaciones, las mismas aumentaron en promedio un 0,1%:

Futuros de Dólar al 22/05/2020  
Evolución Semanal por Posición, Precio, Volumen e Interés Abierto.

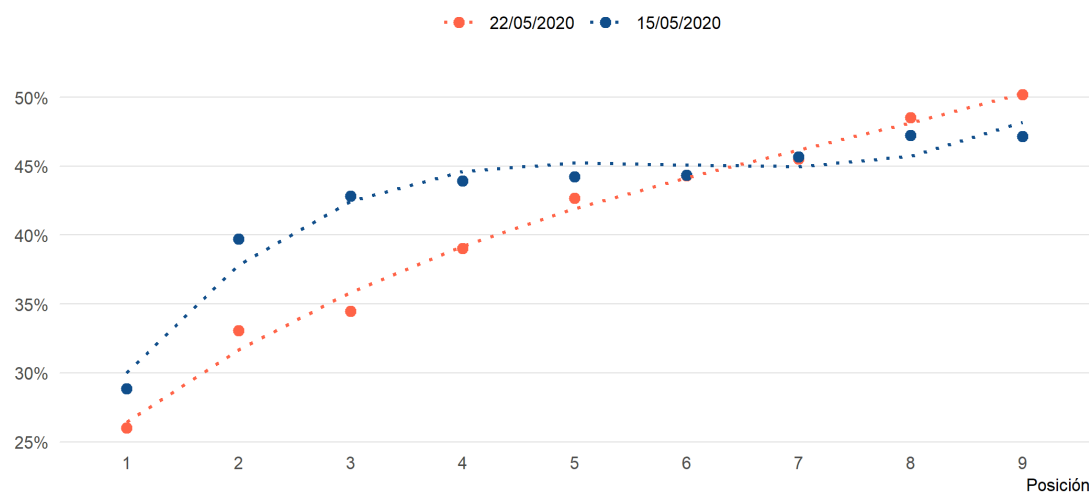
POSICIÓN	Último Ajuste			Volumen Semanal		IA al Cierre	
	Ajuste	Var.Sem.\$	Var.Sem.%	Contratos	Var.Sem.%	Contratos	Var.Sem.%
DLR052020	68,52	▲ 0,040	▲ 0,1%	428.475	▼ -2,1%	538.730	▼ -8,8%
DLR062020	70,59	▼ -0,530	▼ -0,7%	479.959	▼ -23,7%	733.738	▲ 6,9%
DLR072020	72,69	▼ -1,160	▼ -1,6%	787.012	▲ 298,5%	750.629	▲ 160,0%
DLR082020	75,54	▼ -0,990	▼ -1,3%	318.584	▲ 32,0%	554.285	▲ 33,2%
DLR092020	78,62	▼ -0,440	▼ -0,6%	230.005	▼ -32,0%	439.293	▲ 17,2%
DLR102020	81,50	▼ -0,050	▼ -0,1%	218.179	▲ 16,7%	204.759	▲ 26,2%
DLR112020	84,50	▼ -0,100	▼ -0,1%	119.380	▲ 52,3%	48.725	▲ 32,1%
DLR122020	88,30	▲ 0,500	▲ 0,6%	70.145	▲ 17,2%	40.481	▲ 19,6%
DLR012021	91,80	▲ 1,400	▲ 1,5%	22.946	▲ 26,3%	14.337	▲ 139,3%
DLR022021	95,10	▲ 1,100	▲ 1,2%	19.182	▲ 4,5%	10.418	▲ 80,0%
DLR032021	98,30	▲ 1,800	▲ 1,9%	3.300	▼ -34,0%	8.001	▲ 60,0%
PROMEDIO/TOTAL		▲ 0,143	▲ 0,1%	2.697.167	▲ 22,0%	3.343.396	▲ 28,3%

Fuente: Matba Rofex

Al finalizar la semana, las tasas implícitas de dólar cayeron en promedio 225 puntos básicos, promediando 40,42% para las posiciones que se muestran a continuación. En particular, la primera posición disminuyó 287 pbs con respecto al cierre de la semana previa:

### Estructura Temporal de Tasas Implícitas Dólar Mtr

TNA, en base a precios de ajuste de cada día de posiciones con volumen y rueda CAM1 del MAE



Fuente: Matba Rofex y Reuters

## 3. Futuros y Opciones de Renta Fija y Renta Variable Índices Accionarios

La semana comenzó con un fuerte impulso debido a las expectativas de una vacuna para erradicar la pandemia, medidas de reapertura de economías y el testimonio de la FED con el compromiso a actuar de manera apropiada para apoyar la economía norteamericana hasta su recuperación. Sin

embargo, hacia el fin de la semana los mercados en USA corrigieron parte de la suba inicial ante la falta de una referencia clara de recuperación económica y mayores tensiones entre China y USA.

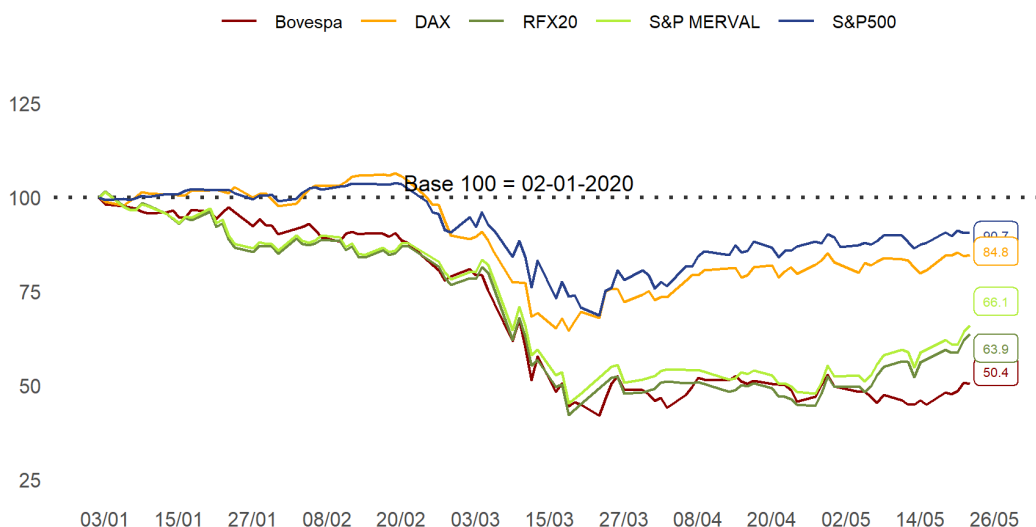
En términos de cotizaciones, los principales índices de referencia, medidos en dólares, cerraron al alza: S&P500 +3,2%, Nasdaq +2,9%, Bovespa +12,1% y DAX +5%.

En sintonía con el contexto internacional, en el plano local el índice RFX20 cerró la semana aumentando 5,2% en pesos y 12,2% en dólares.

El siguiente gráfico muestra la *performance* de los principales índices accionarios mundiales relativos al índice RFX20:

### Principales Índices Accionarios Mundiales

Medido en Dólares\*, base 100 desde inicio del año

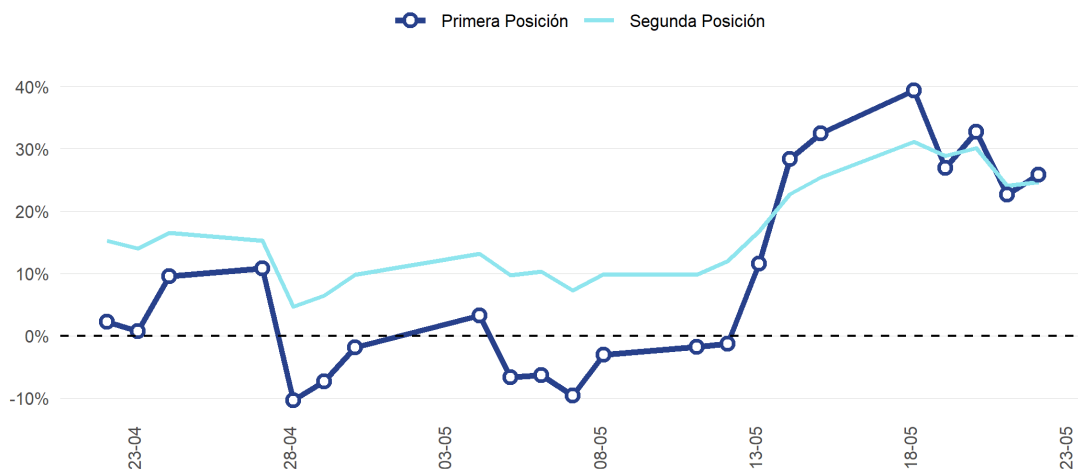


Fuente: Matba Rofex y Reuters  
 \*Para el RFX20 y S&P Merval se utilizó el dólar CCL.

Por su parte, las tasas implícitas de la primera y segunda posición del futuro del índice finalizaron la semana en 26% y 25% respectivamente (vs. 32% y 25% al cierre de la semana anterior).

### Tasas Implícitas de Futuro RFX20

TNA, en base a precios de ajuste de cada día y el cierre del spot

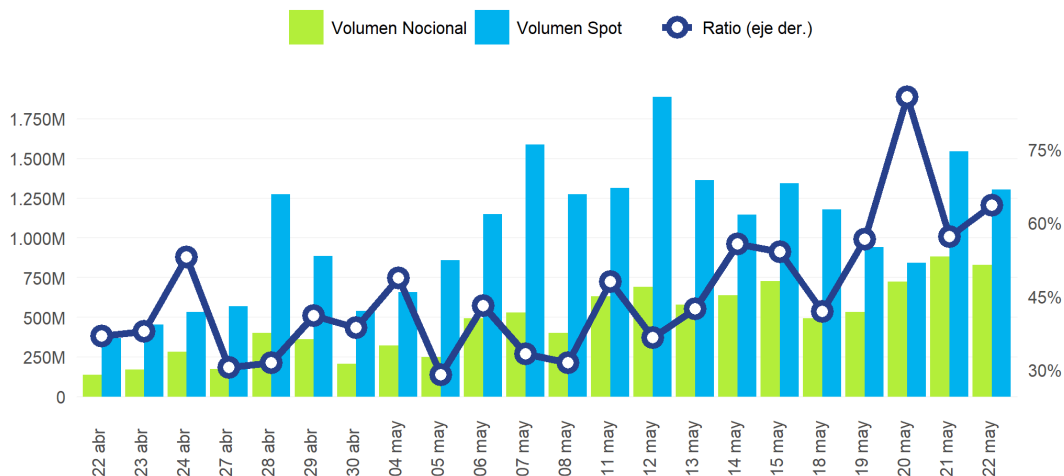


Fuente: Matba Rofex

En términos nacionales, en la semana el volumen negociado alcanzó un promedio diario de \$693 millones (+6% semanal), equivalentes al 59,6% de la negociación *spot*.

### Ratio Volumen Nacional sobre Spot del Índice RFX20

Último mes



Fuente: Matba Rofex y Reuters

### Acciones Individuales

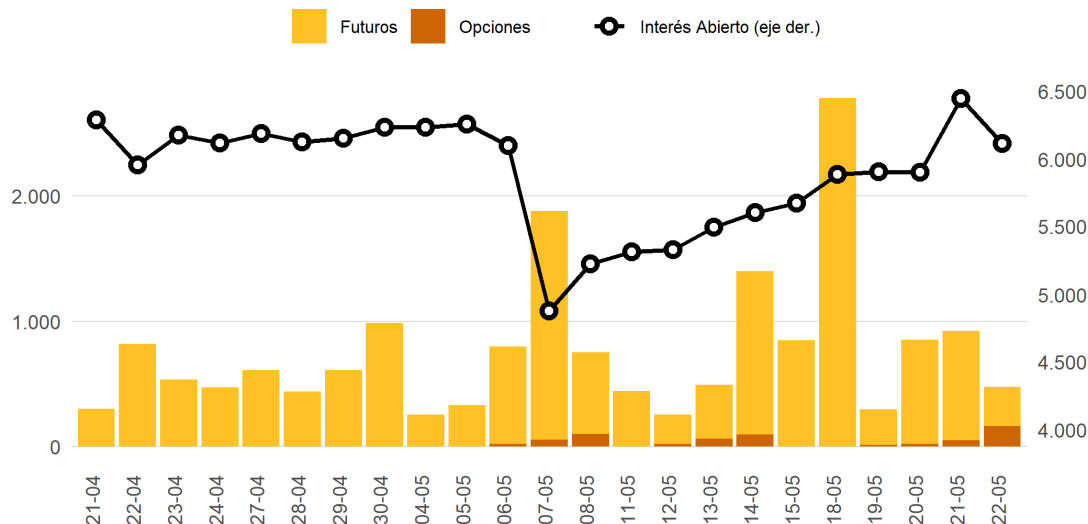
En promedio, la operatoria de la acción individual GGAL alcanzó 2.832 contratos por día, un 19% superior a la semana anterior, en tanto que el ADV del año avanzó un 394% en la comparación interanual. En términos nacionales, la operatoria en la plaza local (spot + futuro) alcanzó un 40% del volumen del ADR (vs. 41% la semana previa), en tanto que la operatoria del futuro representó en promedio un 8% de las negociaciones del spot (vs. 6% la semana anterior).

## 4. Futuros de Oro y Petróleo

En la semana la operatoria de derivados de Oro mostró un volumen promedio diario de 1.065 contratos (+55% semanal), en tanto que la operatoria de Petróleo WTI cayó un 15% con respecto a la semana anterior promediando 1.586 contratos por día.

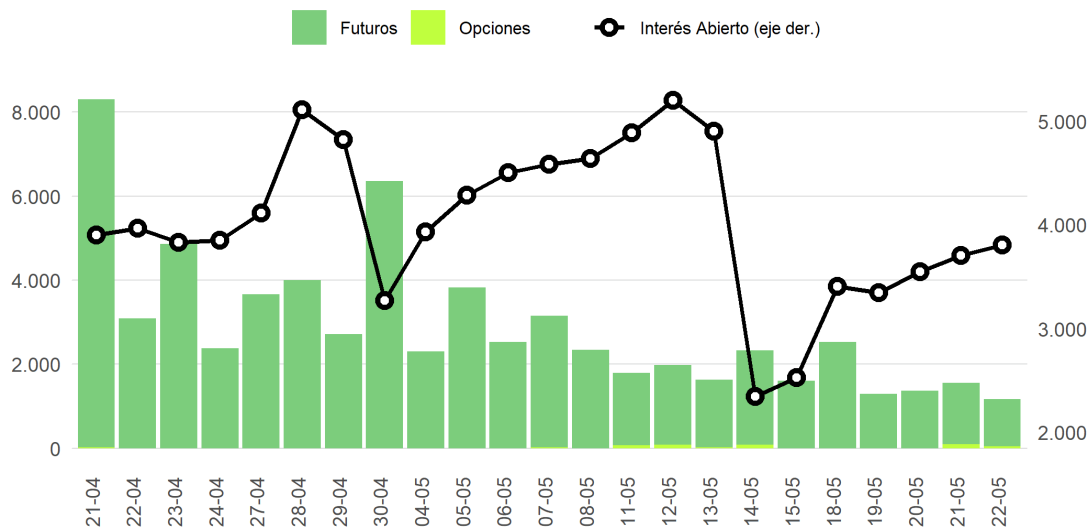
### Volumen Operado de Futuros y Opciones de Oro

Evolución en contratos



### Volumen Operado de Futuros y Opciones de Petróleo WTI

Evolución en contratos



## 5. Futuros y Opciones Agropecuarias

El ADV de futuros y opciones de todos los productos agrícolas alcanzó 164.522 toneladas, un 8,5% superior con respecto a la semana anterior. En la siguiente tabla se puede observar el precio de ajuste al cierre, el volumen semanal y el interés abierto para las posiciones abiertas de Soja, Trigo y Maíz con entrega en Rosario:

Futuros de Commodities Agropecuarios al 22/05/2020  
Evolución Semanal por Posición, Precio, Volumen e Interés Abierto.

Mes de Entrega	Último Ajuste			Volumen Semanal		IA al Cierre	
	Ajuste	Var. Sem.US\$	Var. Sem.%	Toneladas	Var. Sem.%	Toneladas	Var. Sem.%
<b>Soja Rosario</b>							
07/2020	219,0	▼ -1,300	▼ -0,6%	118.400	▲ 4,1%	550.200	▼ -0,8%
09/2020	222,3	▼ -0,700	▼ -0,3%	3.900	▲ 44,4%	10.900	▲ 22,5%
11/2020	224,9	▼ -1,200	▼ -0,5%	118.100	▲ 18,6%	487.800	▲ 9,3%
01/2021	227,7	▼ -1,100	▼ -0,5%	3.800	▲ 137,5%	8.000	▲ 23,1%
05/2021	212,5	▼ -2,500	▼ -1,2%	29.100	▲ 95,3%	67.500	▲ 60,0%
05/2020				83.700	▼ -37,4%		
<b>Trigo Rosario</b>							
06/2020	180,2			500		500	
07/2020	185,0	▲ 0,400	▲ 0,2%	24.000	▼ -24,1%	309.800	▲ 0,7%
09/2020	188,3	▲ 0,400	▲ 0,2%	0		300	■ 0,0%
12/2020	181,5	▲ 3,700	▲ 2,3%	23.800	▲ 195,0%	69.500	▲ 5,5%
01/2021	164,0	▲ 2,700	▲ 1,7%	22.200	▲ 311,1%	78.800	▲ 9,3%
03/2021	170,0	▲ 3,000	▲ 1,8%	24.700	▲ 88,5%	57.800	▲ 36,3%
07/2021	175,1			1.000		1.000	
05/2020				1.900	▲ 35,7%		
<b>Maíz Rosario</b>							
06/2020	116,5			1.800		1.300	
07/2020	117,0	▼ -1,500	▼ -1,3%	84.400	▼ -8,8%	660.400	▲ 1,7%
09/2020	119,5	▼ -1,500	▼ -1,2%	7.700	▲ 28,3%	138.900	▲ 0,2%
12/2020	123,0	▼ -1,500	▼ -1,2%	26.800	▼ -5,3%	199.100	▲ 3,8%
04/2021	119,5	▼ -1,300	▼ -1,1%	1.300	▼ -90,4%	22.300	▲ 4,7%
05/2020				8.300	▲ 219,2%		

Fuente: Matba Rofex

Eventos de esta semana				
Lunes 25	Martes 26	Miércoles 27	Jueves 28	Viernes 29
- Feriado Argentina	-Vencimiento Oro			-Vencimiento Dólar, Bonos y Novillo

Seguinos: