

Destacados del día

- Queda una semana para el vencimiento de la oferta de reestructuración de deuda en bonos bajo ley extranjera. Sin embargo, la CNV estableció para los inversores argentinos que no se recibirán títulos elegibles luego del miércoles 6 de mayo.
- Gilead Sciences reportó resultados positivos de su medicamento remdesivir contra el Covid-19.
- Como todos los jueves, se conoció la cifra de nuevas peticiones de subsidios por desempleo en EEUU. Nuevamente fue peor a lo esperado por el consenso de mercado. En las últimas 6 semanas se totalizaron 30 millones de puestos de trabajo perdidos.
- Microsoft (MSFT) registró un aumento del 15% en sus ventas y un resultado neto de 10.750 millones de dólares. Esto sucedió por el impulso de la demanda de servicios de computación en la nube.

Índices	Cierre	Var.
MERVAL	32.743	-1,30
EMBI+ Argentina	-	-
Bonos IAMC (ARS)	-	-
Bonos IAMC (USD)	-	-

Dólar	Compra	Venta
BCRA A3500	-	66,75
NACIÓN	68,75	68,50
DÓLAR BOLSA	112,83	108,87
CONTADO LIQ	115,23	109,76

Tasas	Tasa
BADLAR	18,38%
CAUCIÓN (30 días)	18,14%

Mercado argentino

Acciones				Títulos Públicos			
Especie	Precio	Var. %	Volumen	Especie	Precio	Var. %	Volumen
GGAL	80,65	-2,3	134M830	S15N9 (T+2)	88	0,1	519M004
YPFD	433,5	-4	72M584	TJ20 (T+2)	98	-2,2	336M870
GOLD	2.928	-0,3	70M931	TX21 (T+2)	95,61	1,4	301M938
MSFT	4076,5	3,9	62M667	TB21 (T+2)	81	-1,1	272M397
AAPL	3322	4,2	60M960	AO20 (CI)	3070	-0,5	175M933
BBAR	102,75	-5,6	47M002	AO20 (T+2)	3070	-0,9	128M659
BMA	185,05	-4	35M788	DICA (T+2)	4125	1,4	106M317
MIRG	675	7,1	31M292	PBA25 (T+2)	58,6	1,5	94M413
MELI	33330,5	0,4	28M628	TO21 (T+2)	70,15	-3,2	73M685
PBR	782	-1,3	28M391	TX22 (T+2)	89	3	71M920
ALUA	30,4	4,1	26M990	U2509 (CI)	2.675	2,9	65M777
PAMP	46,05	-0,6	26M626	BDC28 (T+2)	72	7,8	55M804

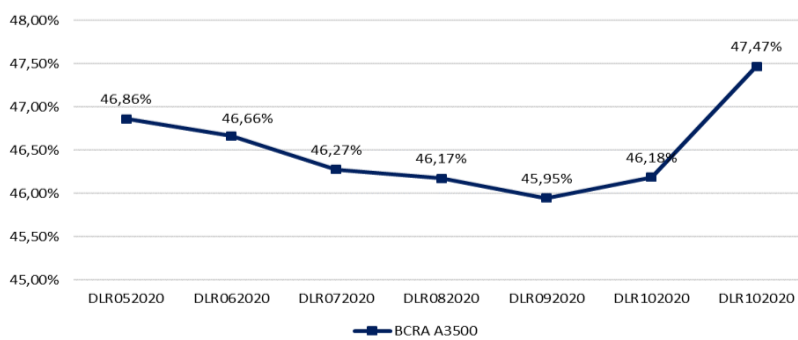
Mercado internacional

Índices			Commodities			USD vs. Divisas		
Índice	Var. %	Cierre	Producto	Var. %	Cierre	Moneda	Var. %	Cierre
BOVESPA	-3,20	83.171	SOJA	2,25	306	EURO	0,71	1,09
S&P500	-0,92	2.940	MAIZ	1,97	112	LIBRA	1,01	1,25
NASDAQ	-0,28	8.915	TRIGO	1,54	191	YEN	0,44	106,70
DOW JONES	-1,17	24.634	ORO	-1,26	1713,4	REAL	2,64	5,33
IBEX	-1,89	7.056	PLATA	-0,99	15,16	MEX	1,72	23,74
NIKKEI	2,14	19.771	CRUDO BRENT	12,64	22,54	UY	-1,28	42,99
LONDRES	-3,50	6.115	CRUDO WTI	27,22	15,06	CHILE	0,02	833,55

Rofex

Dólar Futuro			Futuros		
Mes	Ajuste	Implícita	Especie	Ajuste	Var. %
DLR052020	69,23	46,9%	ORO052020	1.700,3	-2,06
DLR062020	71,95	46,7%	ORO072020	1.704,7	-1,88
DLR072020	74,53	46,3%	ORO092020	1.705,70	-2,07
DLR082020	77,13	46,2%	WTI052020	19,3	23,32
DLR092020	79,60	45,9%	WTI072020	24,5	5,39
DLR102020	82,20	46,2%	WTI092020	28	5,13

Tasas implícitas de ROFEX - 23/04/2020



Este documento es distribuido exclusivamente para información de los clientes de Transatlántica S.A. Bursátil, Agente Liquidación y Compensación N° 112 de la CNV - Agente de Colocación y Distribución Integral de FCI N° 68 de la CNV, en adelante "TSA BURSÁTIL". No constituye publicidad, ni oferta de compra o venta de productos financieros, ni invitación o solicitud de suscripción de valores u otros instrumentos financieros, ni una invitación para participar en alguna estrategia de negociación.

La información proporcionada en este documento refleja la evolución histórica de distintas variables e instrumentos financieros y fue obtenida de fuentes consideradas fiables, fidedignas y disponibles al público en general; sin embargo, esta información no ha sido verificada independientemente por TSA BURSÁTIL, por lo cual no puede brindarse ninguna garantía, expresa o implícita, en cuanto a su precisión e integridad. TSA BURSÁTIL no asume ningún tipo de responsabilidad por las pérdidas o daños directos o indirectos de las decisiones tomadas en base a este documento o su contenido.

Los clientes interesados en realizar alguna operación deben tener en cuenta que:

- Todas las inversiones / operaciones implican riesgos de pérdida total de la inversión realizada.
- El cliente debe actuar con prudencia y a su propio juicio al tomar una decisión, teniendo en cuenta sus recursos personales, normas vigentes y su condición fiscal.
- La evolución histórica de los precios de los valores o instrumentos y los resultados históricos de las inversiones, no garantizan resultados futuros.
- Algunas inversiones pueden no ser fácilmente realizables, incluso pueden estar sujetas a caídas repentinas que impliquen en la realización de las mismas recibir menos de lo invertido o ser obligados a pagar más.
- Ciertos productos están sujetos a restricciones legales y/o cambiarias, lo que implica que no pueden ser adquiridos de forma ilimitada por todos los clientes de TSA BURSÁTIL.
- La variación en las tasas cambiarias puede producir la disminución o el aumento del valor o la renta de una inversión.
- Previo a realizar cualquier operación, el Cliente debe asesorarse por un profesional especializado conforme sus necesidades.

En ningún caso TSA BURSÁTIL será considerada responsable por el resultado de las operaciones realizadas por los Clientes.

Queda prohibida la reproducción, duplicación, redistribución y/o comercialización total o parcial, de este documento sin consentimiento expreso de TSA BURSÁTIL.