

Lunes 2 de marzo de 2020

Índices	Cierre	Var
MERVAL	3,66	3,66
MERVAL-25	-	-
M.AR	-	-
BURCAP	-	-

Dólar	Compra	Venta
BCRA A3500	-	62,25
NACIÓN	59,00	64,00
DÓLAR BOLSA	80,87	80,87
CONTADO LIQ	82,03	82,03

Tasas	Tasa
BADLAR	31,06%
CAUCIÓN (30 DÍAS)	30,00%

MONTO PRIVADO	\$ 1.363.749.877
MONTO PÚBLICO	\$ 16.594.016.095

OPERACIONES DEL DÍA (EN \$ PESOS)					
Títulos	Tipo	\$ Efectivo	U\$S Efectivo	U\$S Cable/Tr.	TOTAL
PRIVADOS	ACCIONES	700.518.593	6.015.616		706.534.209
	CEDEAR	363.258.734	52.416	314.880	363.626.030
	FONDOS CERRADOS	116			116
	OTROS	2.762.004.812	46.609.984		2.808.614.796
PÚBLICOS	OTROS TIT.PUB.	8.265.449.512	4.409.846.080	5.103.436.928	17.778.732.520
	OBL.NEG.	118.148.361	46.003.456	16.101.120	180.252.937

Mercado Argentino

ACCIONES				TÍTULOS PÚBLICOS			
Especie	Precio	% Var.	Vol. Nom.	Especie	Precio	% Var.	Vol. Nom.
COME.BA	2,08	3,37	2168068	A2M2 (T+2)	185	6,84	432932604
GGAL.BA	102,7	3,70	1746303	TC20 (T+2)	217	1,38	169607089
VALO.BA	13,55	7,01	1574729	TJ20 (T+2)	77	2,08	113939655
PAMP.BA	39	10,63	1268924	AY24D (CI)	36	3,49	59499572
CEPU.BA	26,2	5,73	468847	AY24 (T+2)	35,55	3,52	41911362
ALUA.BA	26	3,60	462194	TC21 (T+2)	218	1,42	21980734
TXAR.BA	20,45	3,91	436884	A2M2 (CI)	183	7,59	16495295
SUPV.BA	45	3,24	311921	AO20 (CI)	3400	3,25	7595079
TRAN.BA	22,75	5,06	309687	A2M2 (T+1)	199,25	-1,15	5664249
YPPD.BA	659,25	0,68	303026	TO21 (T+2)	59	1,62	4225494
EDN.BA	18,9	3,70	256994	PR15 (T+2)	120	2,08	3783265
BBAR.BA	111,55	3,99	212863	TVPP (T+2)	2	8,06	2568412

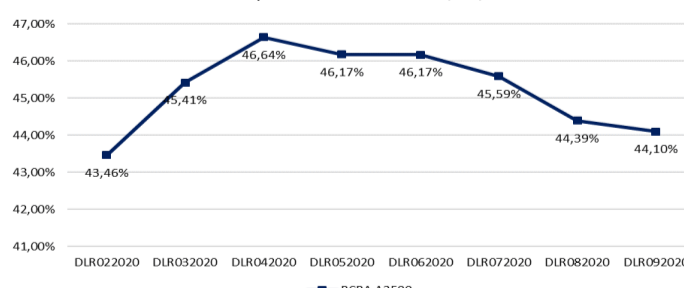
Mercado Internacional

ÍNDICES			COMMODITIES			USD VS DIVISAS		
Especie	Var. %	Cierre	Producto	Var. %	Cierre	Moneda	Var. %	Cierre
BOVESPA	2,36	104.172	SOJA	0,85	325	EURO	0,99	1,10
S&P500	4,60	2.954	MAIZ	2,32	135	LIBRA	-0,48	1,28
NASDAQ	4,49	8.567	TRIGO	-0,52	194	YEN	0,23	108,07
DOW JONES	5,09	25.409	ORO	1,75	1566,7	REAL	0,02	4,47
IBEX	0,21	8.723	PLATA	1,88	16,39	MEX	-0,98	19,61
NIKKEI	0,95	21.143	CRUDO BRENT	5,92	49,67	UY	0,00	39,15
LONDRES	1,13	6.581	CRUDO WTI	5,83	44,76	CHILE	-0,70	817,21

Rofex

DÓLAR FUTURO			FUTUROS		
Mes	Ajuste	Implícita	Especie	Ajuste	% Var.
DLR032020	64,40	43,5%	ORO052020	1.601,0	0,74
DLR042020	66,82	45,4%	WTI052020	47,0	3,18
DLR052020	69,25	46,6%	AY24032020	3.100,00	4,03
DLR062020	71,70	46,2%	RFX20032020	49.985,0	2,61
DLR072020	74,14	46,2%	RFX20062020	55.700,0	1,92
DLR082020	76,40	45,6%	GGAL042020	113	0,99

Tasas implícitas de ROFEX - 02/03/2020



Este documento es distribuido exclusivamente para información de los clientes de Transatlántica S.A. Bursátil, Agente Liquidación y Compensación N° 112 de la CNV - Agente de Colocación y Distribución Integral de FCI N° 68 de la CNV, en adelante "TSA BURSÁTIL". No constituye publicidad, ni oferta de compra o venta de productos financieros, ni invitación o solicitud de suscripción de valores u otros instrumentos financieros, ni una invitación para participar en alguna estrategia de negociación.

La información proporcionada en este documento refleja la evolución histórica de distintas variables e instrumentos financieros y fue obtenida de fuentes consideradas fiables, fidedignas y disponibles al público en general; sin embargo, esta información no ha sido verificada independientemente por TSA BURSÁTIL, por lo cual no puede brindarse ninguna garantía, expresa o implícita, en cuanto a su precisión e integridad. TSA BURSÁTIL no asume ningún tipo de responsabilidad por las pérdidas o daños directos o indirectos de las decisiones tomadas en base a este documento o su contenido.

- Los clientes interesados en realizar alguna operación deben tener en cuenta que:
- Todas las inversiones / operaciones implican riesgos de pérdida total de la inversión realizada.
 - El cliente debe actuar con prudencia y a su propio juicio al tomar una decisión, teniendo en cuenta sus recursos personales, normas vigentes y su condición fiscal.
 - La evolución histórica de los precios de los valores o instrumentos y los resultados históricos de las inversiones, no garantizan resultados futuros.
 - Algunas inversiones pueden no ser fácilmente realizables, incluso pueden estar sujetas a caídas repentinas que impliquen en la realización de las mismas recibir menos de lo invertido o ser obligados a pagar más.
 - Ciertos productos están sujetos a restricciones legales y/o cambiarias, lo que implica que no pueden ser adquiridos de forma ilimitada por todos los clientes de TSA BURSÁTIL.
 - La variación en las tasas cambiarias puede producir la disminución o el aumento del valor o la renta de una inversión.
 - Previo a realizar cualquier operación, el Cliente debe asesorarse por un profesional especializado conforme sus necesidades.

En ningún caso TSA BURSÁTIL será considerada responsable por el resultado de las operaciones realizadas por los Clientes. Queda prohibida la reproducción, duplicación, redistribución y/o comercialización total o parcial, de este documento sin consentimiento expreso de TSA BURSÁTIL.