

Síntesis Semanal Matba Rofex en 5 puntos

16 al 20 de marzo del 2020

1. Resumen de Operatoria de Futuros y Opciones

El volumen promedio diario (ADV) de los futuros y opciones (FyO) negociados en la semana alcanzó los 352.803 contratos, un 4% inferior que la operatoria promedio de la semana anterior, en tanto que el ADV del año cayó 68% en la comparación interanual.

En el siguiente cuadro se puede apreciar el ADV semanal, una comparación con la semana anterior y los acumulados anuales:

F&O ¹	ADV ² Semanal	Var % Semanal	ADV YTD 2020	ADV YTD 2019	Var % YTD
División Agropecuaria					
Soja	2.763	▲ 5%	2.115	1.758	▲ 20%
Trigo	462	▼ -11%	547	578	▼ -5%
Maiz	1.154	▼ -4%	923	609	▲ 52%
Ganado			0	4	▼ -93%
División Financiera					
Dólar	331.410	▼ -2%	286.072	927.669	▼ -69%
RFX20	13.442	▼ -13%	11.013	9.210	▲ 20%
Petróleo WTI	1.814	▼ -52%	3.424	1.525	▲ 125%
Oro	541	▼ -61%	844	232	▲ 264%
Bonos	61	▼ -49%	91	211	▼ -57%
Galicia	1.157	▲ 14%	894	239	▲ 274%
TOTAL	352.803	▼ -4%	305.924	942.035	▼ -68%

¹ Medido en Contratos

² ADV: Average Daily Volume

El Interés Abierto (IA) -contratos pendientes de cancelación- promedio de la semana se ubicó en 1.663.631 contratos, un 17% superior al nivel alcanzado la semana pasada. Por su parte, el IA promedio del año es un 64% inferior al mismo guarismo del año anterior.

F&O ¹	IA ² Semanal	Var % Semanal	IA YTD 2020	IA YTD 2019	Var % YTD
División Agropecuaria					
Soja	36.633	▼ -1%	37.894	37.107	▲ 2%
Trigo	5.982	▼ -9%	8.301	9.738	▼ -15%
Maiz	24.586	▼ -5%	30.456	9.930	▲ 207%
Ganado			5	39	▼ -86%
División Financiera					
Dólar	1.581.554	▲ 19%	1.078.261	3.144.807	▼ -66%
RFX20	4.477	▼ -8%	5.002	7.872	▼ -36%
Petróleo WTI	3.029	▼ -40%	5.022	2.578	▲ 95%
Oro	6.446	▼ -2%	3.006	3.613	▼ -17%
Bonos	1	▼ -98%	41	254	▼ -84%
Galicia	922	▲ 19%	1.122	255	▲ 340%
TOTAL	1.663.631	▲ 17%	1.169.110	3.216.194	▼ -64%

¹ Medido en Contratos

² IA: Interés Abierto

2. Futuros de Dólar

La cotización del dólar norteamericano en el mercado mayorista (rueda CAM1 del MAE) aumentó 1,5% en la semana, cerrando en \$63,85 por dólar (vs. \$62,9 el 13/3). Esta suba estuvo acompañada por una caída del 23% en el nivel de operaciones *spot* con respecto al promedio de la semana anterior, registrando un ADV de US\$ 130,1 millones.

Por su parte, la brecha entre la cotización del Dólar MEP y el dólar mayorista aumentó 299 puntos básicos hasta 41,5% el viernes. En tanto que la brecha medida contra el dólar CCL aumentó 432 puntos básicos en la semana, hasta 42,9%.

En último término, el volumen promedio operado en el mercado de futuros y opciones de dólar cayó un 2% respecto a la semana anterior alcanzando un ADV de 331 mil contratos. Respecto a las cotizaciones, las mismas aumentaron en promedio un 2,8%.

Futuros de Dólar al 20/03/2020
Evolución Semanal por Posición, Precio, Volumen e Interés Abierto.

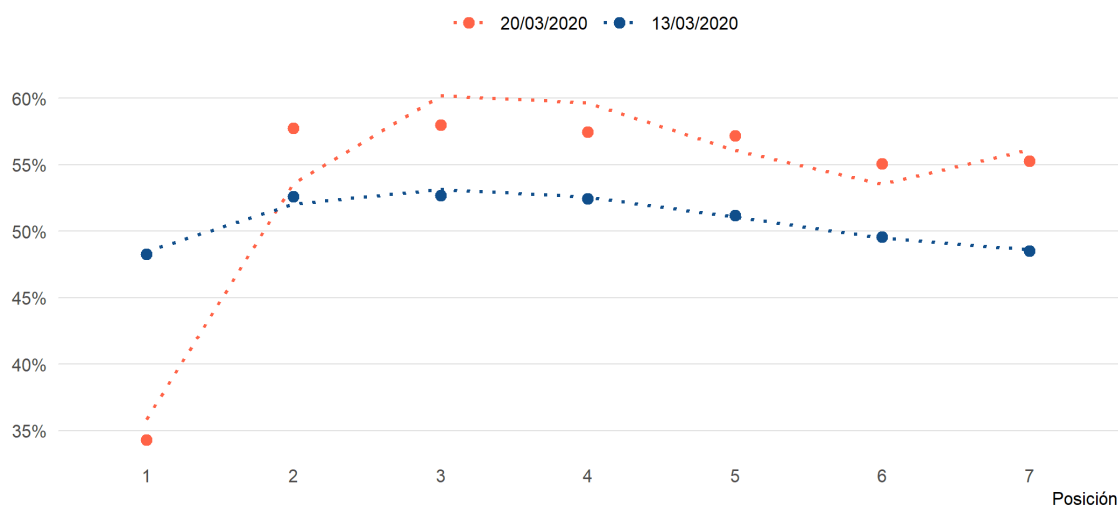
POSICIÓN	Último Ajuste			Volumen Semanal		IA al Cierre	
	Ajuste	Var.Sem.\$	Var.Sem.%	Contratos	Var.Sem.%	Contratos	Var.Sem.%
DLR032020	64,570	▲ 0,090	▲ 0,1%	453.244	▼ -29,4%	447.473	▼ -19,6%
DLR042020	67,990	▲ 0,740	▲ 1,1%	550.609	▲ 54,0%	597.858	▲ 60,8%
DLR052020	70,950	▲ 1,060	▲ 1,5%	218.701	▼ -31,7%	313.908	▲ 8,4%
DLR062020	74,100	▲ 1,349	▲ 1,9%	207.730	▲ 10,2%	170.003	▲ 66,8%
DLR072020	77,150	▲ 1,900	▲ 2,5%	95.453	▲ 1,6%	66.826	▼ -10,5%
DLR082020	79,650	▲ 2,150	▲ 2,8%	114.444	▲ 53,0%	80.847	▲ 51,9%
DLR092020	82,600	▲ 2,900	▲ 3,6%	8.956	▼ -54,8%	14.485	▲ 27,8%
DLR102020	85,005	▲ 3,155	▲ 3,9%	2.237	▲ 272,8%	4.011	▲ 57,0%
DLR112020	88,000	▲ 4,000	▲ 4,8%	4.373	▲ 36.341,7%	2.326	▲ 16.514,3%
DLR122020	91,250	▲ 5,100	▲ 5,9%	101	▼ -69,9%	359	▲ 6,5%
PROMEDIO/TOTAL		▲ 2,244	▲ 2,8%	1.655.848	▼ -2,5%	1.698.096	▲ 16,1%

Fuente: Matba Rofex

Al finalizar la semana, las tasas implícitas de dólar aumentaron en promedio 281 puntos básicos, promediando 53,56% para las posiciones que se muestran a continuación. En particular, la primera posición cayó 1.399 pbs hasta alcanzar 34,3%:

Estructura Temporal de Tasas Implícitas Dólar MtR

TNA, en base a precios de ajuste de cada día de posiciones con volumen y rueda CAM1 del MAE



Fuente: Matba Rofex y Reuters

3. Futuros y Opciones de Renta Fija y Renta Variable Índices Accionarios

Los efectos de la crisis financiera global a causa del COVID-19 continuaron en la semana con la mayoría de los mercados bursátiles mundiales a la baja. La Reserva Federal de los Estados Unidos continuó anunciando medidas monetarias para garantizar el correcto funcionamiento del sistema financiero mediante inyecciones de liquidez, en tanto que el domingo 15 decidió disminuir el corredor de tasas de política monetaria al rango de 0% - 0,25%.

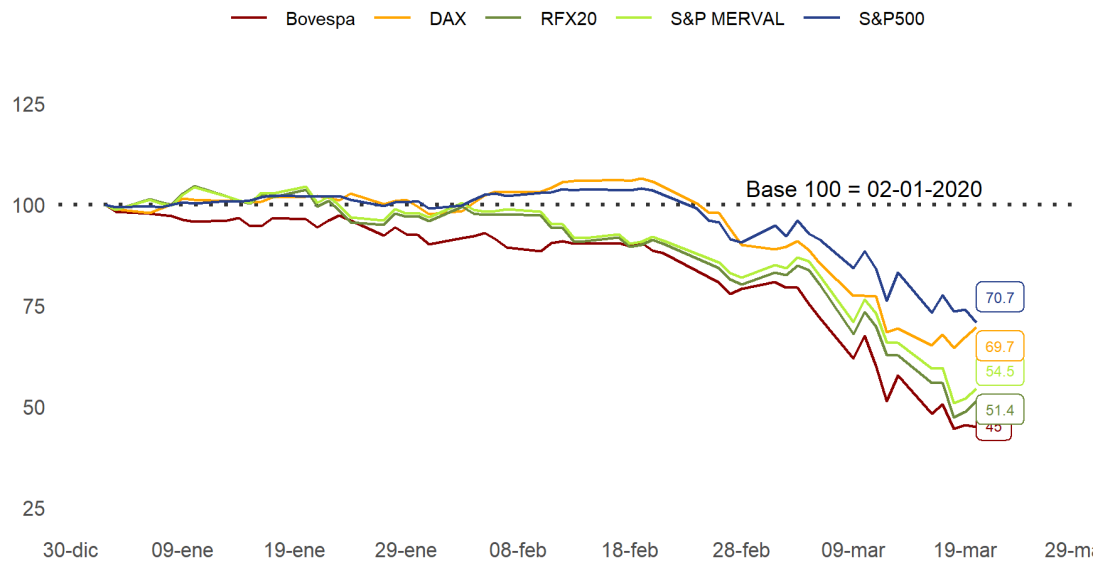
Al cierre de la semana, los principales índices de referencia, medidos en dólares, tuvieron

comportamientos dispares: S&P500 -15%, Nasdaq -12,5%, Bovespa -22%, DAX +0,4% y CAC +2,1%. En el ámbito local, el índice RFX20 cerró la semana retrocediendo 16,9% en pesos y 18% en dólares.

El siguiente gráfico muestra la performance de los principales índices accionarios mundiales relativos al índice RFX20:

Principales Índices Accionarios Mundiales

Medido en Dólares, base 100 desde inicio del año

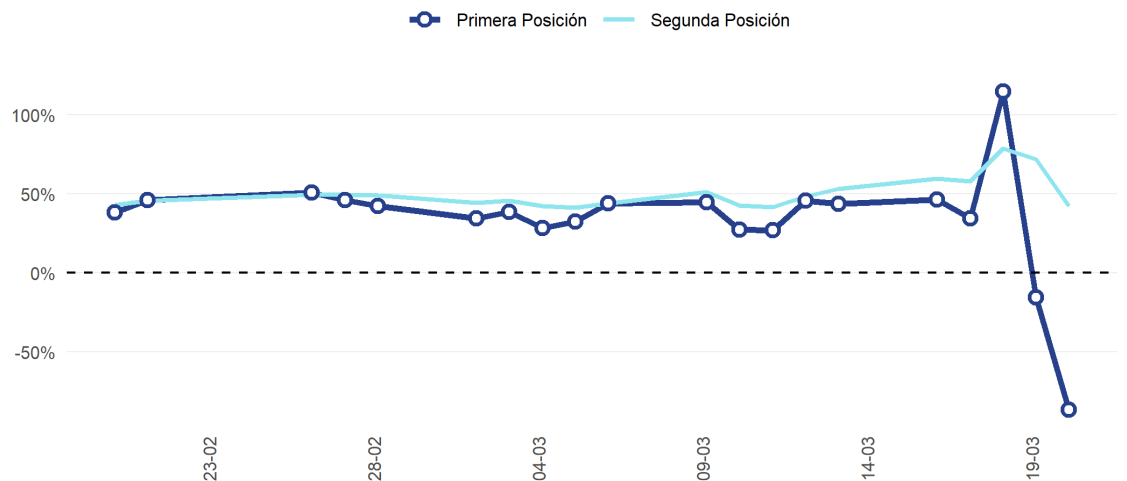


Fuente: Matba Rofex y Reuters

Por su parte, las tasas implícitas de la primera y segunda posición del futuro del índice finalizaron el viernes en -86,5% y 42% respectivamente (vs. 43,5% y 53% la semana anterior).

Tasas Implícitas de Futuro RFX20

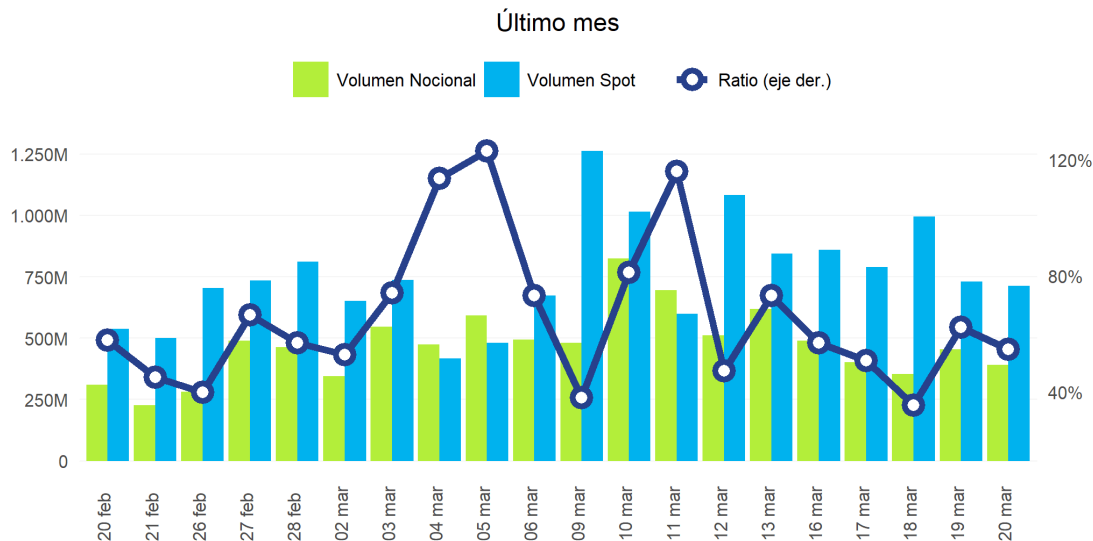
TNA, en base a precios de ajuste de cada día y el cierre del spot



Fuente: Matba Rofex

En términos notacionales, en la semana el volumen negociado alcanzó un promedio diario de \$417,9 millones (-33,3% semanal), equivalentes al 51,1% de la negociación *spot*.

Ratio Volumen Nacional sobre Spot del Índice RFX20



Fuente: Matba Rofex y Reuters

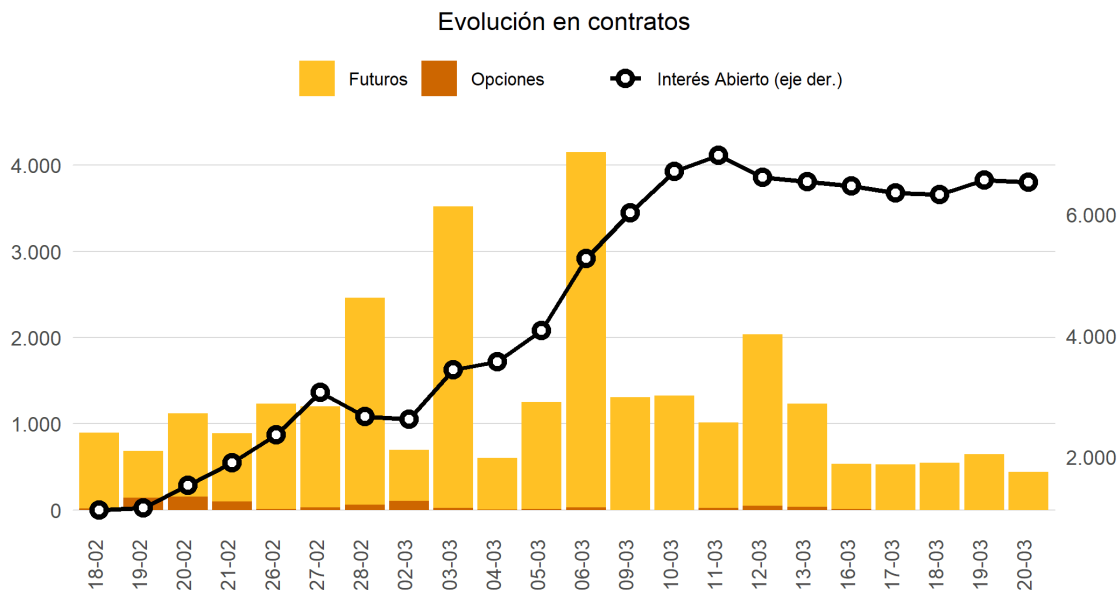
Acciones Individuales

En promedio, la operatoria de la acción individual GGAL alcanzó 1.057 contratos por día, un 14% superior a la semana anterior, en tanto que el ADV del año avanzó un 274% en la comparación interanual. En términos nacionales, la operatoria en la plaza local (spot + futuro) alcanzó un 34% del volumen del ADR (vs. 35% la semana previa), en tanto que la operatoria del futuro representó un 3% de las negociaciones del spot (vs. 4% la semana anterior).

4. Futuros de Oro y Petróleo

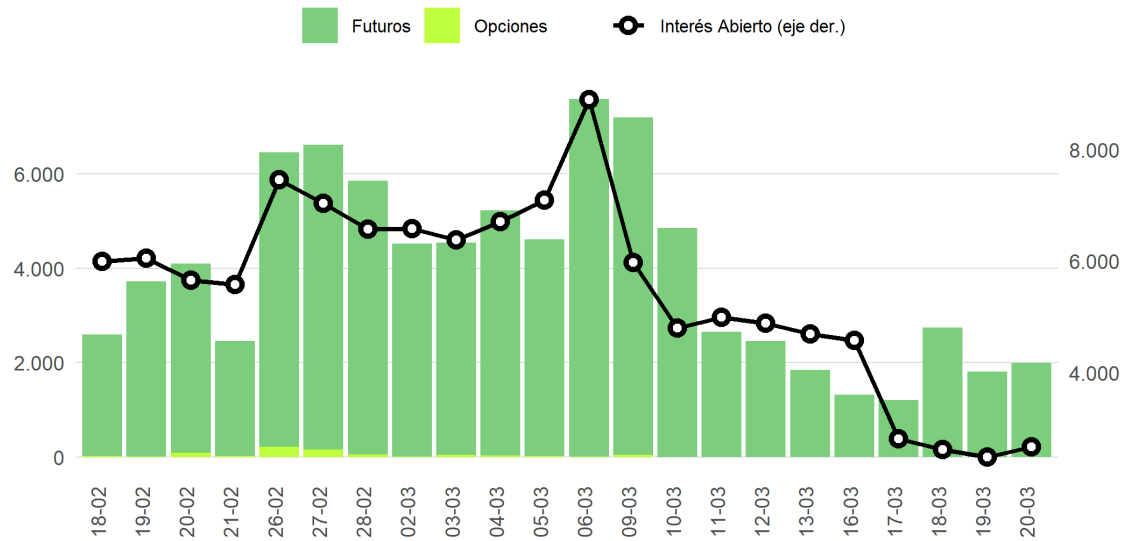
En la semana la operatoria de derivados de Oro mostró un volumen promedio diario de 541 contratos (-61% semanal), en tanto que la operatoria de Petróleo WTI cayó un 52% con respecto a la semana anterior promediando 1.814 contratos por día.

Volumen Operado de Futuros y Opciones de Oro



Volumen Operado de Futuros y Opciones de Petróleo WTI

Evolución en contratos



5. Futuros y Opciones Agropecuarias

El ADV de futuros y opciones de todos los productos agrícolas alcanzó 210.877 toneladas, similar a la operatoria promedio de la semana anterior. En la siguiente tabla se puede observar el precio de ajuste al cierre, el volumen semanal y el interés abierto para las posiciones abiertas de Soja, Trigo y Maíz con entrega en Rosario:

Futuros de Commodities Agropecuarios al 20/03/2020
Evolución Semanal por Posición, Precio, Volumen e Interés Abierto.

Mes de Entrega	Último Ajuste			Volumen Semanal		IA al Cierre	
	Ajuste	Var.Sem.US\$	Var.Sem.%	Toneladas	Var.Sem.%	Toneladas	Var.Sem.%
Soja Rosario							
05/2020	220,8	▲ 3,700	▲ 1,7%	182.100	▼ -9,5%	1.070.500	▼ -4,1%
07/2020	225,7	▲ 4,300	▲ 1,9%	69.900	▲ 11,8%	367.000	▲ 3,1%
09/2020	230,3	▲ 3,200	▲ 1,4%	1.500	▼ -11,8%	5.300	▼ -3,6%
11/2020	235,0	▲ 3,400	▲ 1,5%	35.500	▼ -16,9%	121.700	▲ 3,3%
05/2021	218,1	▲ 0,100	▲ 0,0%	0	▼ -100,0%	200	■ 0,0%
Trigo Rosario							
03/2020	199,0	▲ 6,000	▲ 3,1%	61.100	▼ -19,9%	0	▼ -100,0%
07/2020	201,0	▲ 3,500	▲ 1,8%	42.100	▼ -26,8%	325.100	▼ -0,9%
12/2020	162,5	▲ 0,700	▲ 0,4%	6.000	▲ 22,4%	29.000	▲ 6,2%
01/2021	165,0	▲ 0,500	▲ 0,3%	3.800	▲ 171,4%	20.100	▲ 8,6%
03/2021	168,0	▲ 0,700	▲ 0,4%	0		100	■ 0,0%
Maíz Rosario							
03/2020	139,0	■ 0,000	■ 0,0%	1.000	▼ -65,5%	0	▼ -100,0%
04/2020	140,5	▼ -3,500	▼ -2,4%	172.400	▲ 52,2%	653.300	▼ -9,1%
07/2020	130,5	▼ -4,200	▼ -3,1%	93.200	▲ 7,7%	606.500	▲ 1,6%
09/2020	133,5	▼ -5,400	▼ -3,9%	16.400	▼ -8,9%	61.000	▲ 5,9%
12/2020	138,5	▼ -5,600	▼ -3,9%	33.000	▼ -31,8%	92.200	▲ 14,4%

Fuente: Matba Rofex

Eventos de esta semana				
Lunes 23	Martes 24	Miércoles 25	Jueves 26	Viernes 27
-Feriado Argentina	-Feriado Argentina	-Vencimiento Ternero	-Vencimiento Oro	-Vencimiento Novillo

Seguinos:



Miembros De:

